

À des fins de recherche uniquement

# Anticorps Polyclonal de lapin anti-IFIT1L



Numéro de catalogue: 21483-1-AP

## Informations de base

<b>Numéro de catalogue:</b> 21483-1-AP	<b>Numéro d'acquisition GenBank:</b> BC150189	<b>Méthode de purification:</b> Purification par affinité contre l'antigène
<b>Taille:</b> 150ul, Concentration: 300 µg/ml by Nanodrop and 213 µg/ml by Bradford method using BSA as the standard;	<b>Identification du gène (NCBI):</b> 439996	<b>Dilutions recommandées:</b> WB 1:200-1:1000 IHC 1:50-1:500 IF 1:10-1:100
<b>Hôte:</b> Lapin	<b>Nom complet:</b> interferon-induced protein with tetratricopeptide repeats 1-Like	
<b>Isotype:</b> IgG	<b>MW calculé:</b> 474 aa, 55 kDa	
<b>Immunogen Catalog Number:</b> AG15765	<b>MW observés:</b> 55-65 kDa	

## Applications

<b>Applications testées:</b> IF, IHC, WB, ELISA	<b>Contrôles positifs:</b> WB : cellules RAW 264.7, IHC : tissu testiculaire de souris, tissu testiculaire humain IF : cellules HEK-293, cellules RAW 264.7
<b>Spécificité de l'espèce:</b> Humain, rat, souris	
<b>Remarque-IHC:</b> <i>il est suggéré de démasquer l'antigène avec un tampon de TE buffer pH 9.0; (*) À défaut, le démasquage de l'antigène peut être effectué avec un tampon citrate pH 6,0.</i>	

## Informations générales

### Stockage

**Stockage:**  
Stocker à -20°C. Stable pendant un an après l'expédition.  
**Tampon de stockage:**  
PBS avec azoture de sodium à 0,02 % et glycérol à 50 % pH 7,3  
L'aliquotage n'est pas nécessaire pour le stockage à -20C

\*\*\* Les 20ul contiennent 0,1% de BSA.

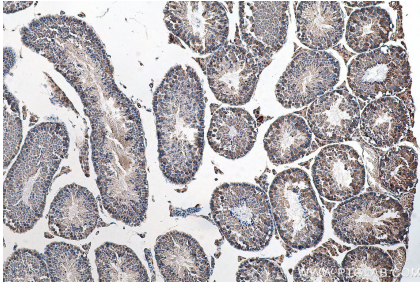
For technical support and original validation data for this product please contact:

T: 1 (888) 4PTGLAB (1-888-478-4522) (toll free in USA), or 1(312) 455-8498 (outside USA)

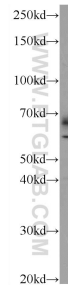
E: [proteintech@ptglab.com](mailto:proteintech@ptglab.com)  
W: [ptglab.com](http://ptglab.com)

This product is exclusively available under Proteintech Group brand and is not available to purchase from any other manufacturer.

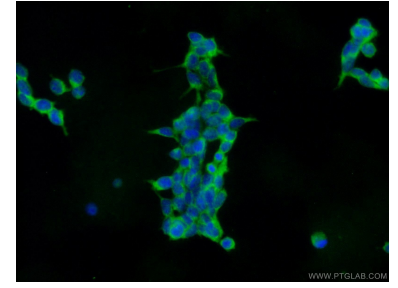
## Données de validation sélectionnées



Immunohistochemical analysis of paraffin-embedded mouse testis tissue slide using 21483-1-AP (IFIT1L antibody) at dilution of 1:200 (under 10x lens). Heat mediated antigen retrieval with Tris-EDTA buffer (pH 9.0).



RAW 264.7 cells were subjected to SDS PAGE followed by western blot with 21483-1-AP (IFIT1L Antibody) at dilution of 1:300 incubated at 4 degree celsius over night.



Immunofluorescent analysis of HEK-293 cells using 21483-1-AP (IFIT1L antibody) at dilution of 1:25 and Alexa Fluor 488-conjugated AffiniPure Goat Anti-Rabbit IgG(H+L).