

À des fins de recherche uniquement

Anticorps Polyclonal de lapin anti-MAGEC3



Numéro de catalogue: 21491-1-AP

2 Publications

Informations de base

Numéro de catalogue:

21491-1-AP

Taille:

150ul, Concentration: 300 µg/ml by Nanodrop and 200 µg/ml by Bradford method using BSA as the standard;

Hôte:

Lapin

Isotype:

IgG

Immunogen Catalog Number:

AG15819

Numéro d'acquisition GenBank:

BC103893

Identification du gène (NCBI):

139081

Nom complet:

melanoma antigen family C, 3

MW calculé

643 aa, 72 kDa

MW observés:

70-72 kDa

Méthode de purification:

Purification par affinité contre l'antigène

Dilutions recommandées:

WB 1:500-1:1000

IHC 1:20-1:200

IF 1:20-1:200

Applications

Applications testées:

IF, IHC, WB, ELISA

Demandes citées:

IP, WB

Spécificité de l'espèce:

Humain, souris

Espèces citées:

Humain

Remarque-IHC: il est suggéré de démasquer l'antigène avec un tampon de TE buffer pH 9,0; (*) A défaut, le démasquage de l'antigène peut être effectué avec un tampon citrate pH 6,0.

Contrôles positifs:

WB : cellules A375, tissu de thymus de souris

IHC : tissu de cancer du foie humain,

IF : cellules A375,

Informations générales

Publications notables

Autrice	Pubmed ID	Journal	Application
Xiao Song	30309319	BMC Cancer	WB
Qingnan Wu	34347390	Cancer Commun (Lond)	IP

Stockage

Stockage:

Stocker à -20°C. Stable pendant un an après l'expédition.

Tampon de stockage:

PBS avec azoture de sodium à 0,02 % et glycérol à 50 % pH 7,3

L'aliquotage n'est pas nécessaire pour le stockage à -20C

*** Les 20ul contiennent 0,1% de BSA.

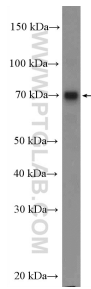
For technical support and original validation data for this product please contact:

T: 1 (888) 4PTGLAB (1-888-478-4522) (toll free in USA), or 1(312) 455-8498 (outside USA)

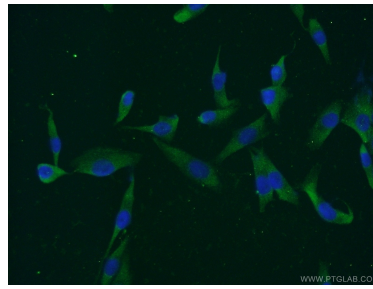
E: proteintech@ptglab.com
W: ptglab.com

This product is exclusively available under Proteintech Group brand and is not available to purchase from any other manufacturer.

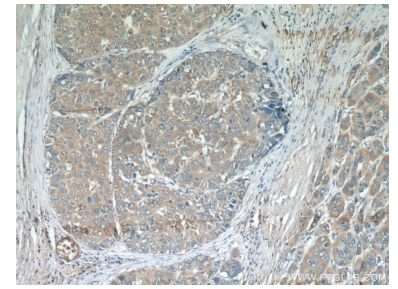
Données de validation sélectionnées



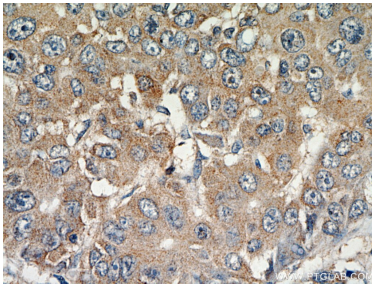
A375 cells were subjected to SDS PAGE followed by western blot with 21491-1-AP (MAGEC3 Antibody) at dilution of 1:600 incubated at room temperature for 1.5 hours.



Immunofluorescent analysis of A375 cells using 21491-1-AP (MAGEC3 antibody) at dilution of 1:50 and Alexa Fluor 488-conjugated AffiniPure Goat Anti-Rabbit IgG(H+L).



Immunohistochemical analysis of paraffin-embedded human liver cancer using 21491-1-AP (MAGEC3 antibody) at dilution of 1:50 (under 10x lens).



Immunohistochemical analysis of paraffin-embedded human liver cancer using 21491-1-AP (MAGEC3 antibody) at dilution of 1:50 (under 40x lens).