

À des fins de recherche uniquement

Anticorps Polyclonal de lapin anti-TXNDC16



Numéro de catalogue: 21502-1-AP

Informations de base

Numéro de catalogue: 21502-1-AP	Numéro d'acquisition GenBank: BC142650	Méthode de purification: Purification par affinité contre l'antigène
Taille: 150ul, Concentration: 200 µg/ml by Nanodrop and 140 µg/ml by Bradford method using BSA as the standard;	Identification du gène (NCBI): 57544	Dilutions recommandées: WB 1:500-1:2000 IHC 1:50-1:500 IF 1:20-1:200
Hôte: Lapin	Nom complet: thioredoxin domain containing 16	
Isotype: IgG	MW calculé: 825 aa, 94 kDa	
Immunogen Catalog Number: AG15946	MW observés: 100-105 kDa	

Applications

Applications testées:
IF, IHC, WB, ELISA

Spécificité de l'espèce:
Humain

Remarque-IHC: il est suggéré de démasquer l'antigène avec un tampon de TE buffer pH 9,0; (*) À défaut, le démasquage de l'antigène peut être effectué avec un tampon citrate pH 6,0.

Contrôles positifs:

WB: cellules HEK-293, cellules COLO 320, cellules HeLa, cellules HepG2, cellules SMMC-7721

IHC: tissu rénal humain,

IF: cellules HeLa,

Informations générales

Stockage

Stockage:
Stocker à -20°C. Stable pendant un an après l'expédition.
Tampon de stockage:
PBS avec azoture de sodium à 0,02 % et glycérol à 50 % pH 7,3
L'aliquotage n'est pas nécessaire pour le stockage à -20C

***** Les 20ul contiennent 0,1% de BSA.**

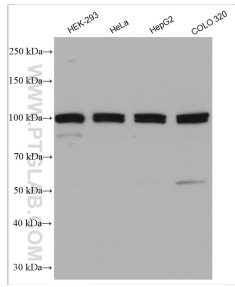
For technical support and original validation data for this product please contact:

T: 1 (888) 4PTGLAB (1-888-478-4522) (toll free in USA), or 1(312) 455-8498 (outside USA)

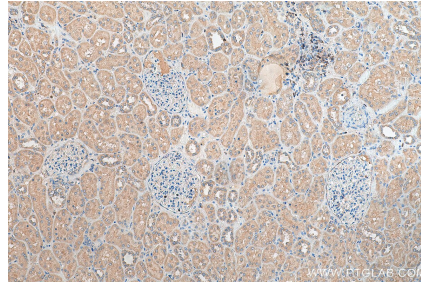
E: proteintech@ptglab.com
W: ptglab.com

This product is exclusively available under Proteintech Group brand and is not available to purchase from any other manufacturer.

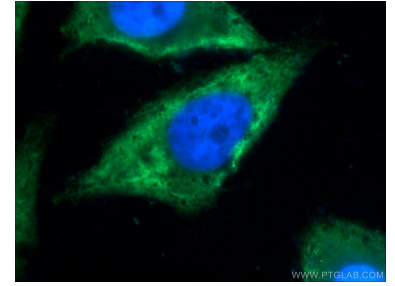
Données de validation sélectionnées



Various lysates were subjected to SDS PAGE followed by western blot with 21502-1-AP (TXNDC16 antibody) at dilution of 1:1000 incubated at room temperature for 1.5 hours.



Immunohistochemical analysis of paraffin-embedded human kidney tissue slide using 21502-1-AP (TXNDC16 antibody) at dilution of 1:200 (under 10x lens). Heat mediated antigen retrieval with Tris-EDTA buffer (pH 9.0).



Immunofluorescent analysis of HeLa cells using 21502-1-AP (TXNDC16 antibody) at dilution of 1:50 and Alexa Fluor 488-conjugated AffiniPure Goat Anti-Rabbit IgG(H+L).