

À des fins de recherche uniquement

Anticorps Polyclonal de lapin anti-C19orf44



Numéro de catalogue: 21503-1-AP

Informations de base

Numéro de catalogue:

21503-1-AP

Taille:

150ul, Concentration: 240 µg/ml by Nanodrop and 227 µg/ml by Bradford method using BSA as the standard;

Hôte:

Lapin

Isotype:

IgG

Immunogen Catalog Number:

AG15960

Numéro d'acquisition GenBank:

BC027869

Identification du gène (NCBI):

84167

Nom complet:

chromosome 19 open reading frame

44

MW calculé

618 aa, 66 kDa

MW observés:

66-71 kDa

Méthode de purification:

Purification par affinité contre l'antigène

Dilutions recommandées:

WB 1:500-1:1000

Applications

Applications testées:

WB, ELISA

Spécificité de l'espèce:

Humain, rat, souris

Contrôles positifs:

WB : cellules L02, tissu cérébral de rat, tissu hépatique de souris

Informations générales

Stockage

Stockage:

Stocker à -20°C. Stable pendant un an après l'expédition.

Tampon de stockage:

PBS avec azoture de sodium à 0,02 % et glycérol à 50 % pH 7,3

L'aliquotage n'est pas nécessaire pour le stockage à -20°C

*** Les 20ul contiennent 0,1% de BSA.

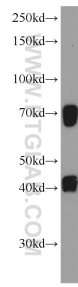
For technical support and original validation data for this product please contact:

T: 1 (888) 4PTGLAB (1-888-478-4522) (toll free in USA), or 1(312) 455-8498 (outside USA)

E: proteintech@ptglab.com
W: ptglab.com

This product is exclusively available under Proteintech Group brand and is not available to purchase from any other manufacturer.

Données de validation sélectionnées



L02 cells were subjected to SDS PAGE followed by western blot with 21503-1-AP (C19orf44 antibody) at dilution of 1:600 incubated at room temperature for 1.5 hours.