

À des fins de recherche uniquement

Anticorps Polyclonal de lapin anti- EXO G



Numéro de catalogue: 21523-1-AP

Phare

3 Publications

Informations de base

Numéro de catalogue:

21523-1-AP

Taille:

150ul, Concentration: 400 µg/ml by Nanodrop and 233 µg/ml by Bradford method using BSA as the standard;

Hôte:

Lapin

Isotype:

IgG

Immunogen Catalog Number:

AG16122

Numéro d'acquisition GenBank:

BC104212

Identification du gène (NCBI):

9941

Nom complet:

endo/exonuclease (5'-3'),
endonuclease G-like

MW calculé

368 aa, 41 kDa

MW observés:

45 kDa

Méthode de purification:

Purification par affinité contre
l'antigène

Dilutions recommandées:

WB 1:500-1:3000

Applications

Applications testées:

WB, ELISA

Demandes citées:

WB

Spécificité de l'espèce:

Humain, rat, souris

Espèces citées:

Humain, rat

Contrôles positifs:

WB : tissu de cervelet de souris,

Informations générales

Publications notables

Autrice	Pubmed ID	Journal	Application
Min Jiang	34215584	Sci Adv	
Jingsong Xiao	33515431	J Mol Neurosci	WB
Amandine Moretton	28453550	PLoS One	WB

Stockage

Stockage:

Stocker à -20°C. Stable pendant un an après l'expédition.

Tampon de stockage:

PBS avec azoture de sodium à 0,02 % et glycérol à 50 % pH 7,3

L'aliquotage n'est pas nécessaire pour le stockage à -20C

*** Les 20ul contiennent 0,1% de BSA.

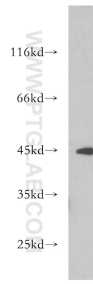
For technical support and original validation data for this product please contact:

T: 1 (888) 4PTGLAB (1-888-478-4522) (toll free
in USA), or 1(312) 455-8498 (outside USA)

E: proteintech@ptglab.com
W: ptglab.com

This product is exclusively available under Proteintech Group brand and is not available to purchase from any other manufacturer.

Données de validation sélectionnées



mouse cerebellum tissue were subjected to SDS PAGE followed by western blot with 21523-1-AP (EXOG antibody) at dilution of 1:500 incubated at room temperature for 1.5 hours.