

À des fins de recherche uniquement

Anticorps Polyclonal de lapin anti-CCT4



Numéro de catalogue: 21524-1-AP

Phare

6 Publications

Informations de base

Numéro de catalogue: 21524-1-AP	Numéro d'acquisition GenBank: BC106934	Méthode de purification: Purification par affinité contre l'antigène
Taille: 150ul, Concentration: 350 µg/ml by Nanodrop and 160 µg/ml by Bradford method using BSA as the standard;	Identification du gène (NCBI): 10575	Dilutions recommandées: WB 1:1000-1:8000 IHC 1:20-1:200
Hôte: Lapin	Nom complet: chaperonin containing TCP1, subunit 4 (delta)	
Isotype: IgG	MW calculé 539 aa, 58 kDa	
Immunogen Catalog Number: AG16128	MW observés: 58-60 kDa	

Applications

Applications testées:

IHC, WB, ELISA

Demandes citées:

WB

Spécificité de l'espèce:

Humain, rat, souris

Espèces citées:

Humain, souris

Remarque-IHC: il est suggéré de démasquer l'antigène avec un tampon de TE buffer pH 9,0; (*) A défaut, le démasquage de l'antigène peut être effectué avec un tampon citrate pH 6,0.

Contrôles positifs:

WB : cellules MCF-7, cellules HeLa, tissu cardiaque de souris

IHC : tissu de cancer du foie humain, tissu cérébral humain

Informations générales

Publications notables

Autrice	Pubmed ID	Journal	Application
Jiarui Fang	36102200	Mol Carcinog	WB
Qiang Luo	33898108	Mol Ther Nucleic Acids	WB
Yu-Cheng Zhang	33475699	J Cell Biol	WB

Stockage

Stockage:

Stocker à -20°C. Stable pendant un an après l'expédition.

Tampon de stockage:

PBS avec azoture de sodium à 0,02 % et glycérol à 50 % pH 7,3

L'aliquotage n'est pas nécessaire pour le stockage à -20C

*** Les 20ul contiennent 0,1% de BSA.

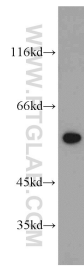
For technical support and original validation data for this product please contact:

T: 1 (888) 4PTGLAB (1-888-478-4522) (toll free in USA), or 1(312) 455-8498 (outside USA)

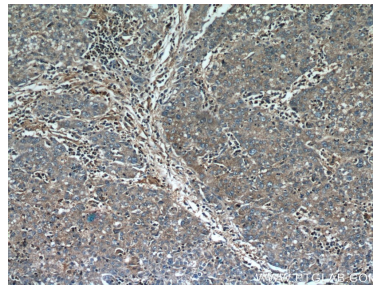
E: proteintech@ptglab.com
W: ptglab.com

This product is exclusively available under Proteintech Group brand and is not available to purchase from any other manufacturer.

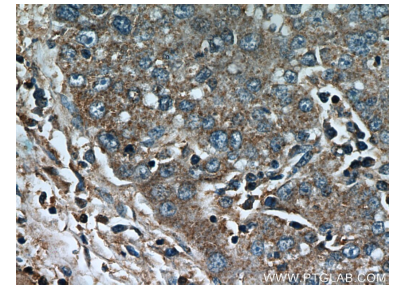
Données de validation sélectionnées



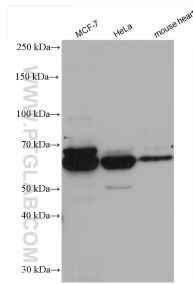
HeLa cells were subjected to SDS PAGE followed by western blot with 21524-1-AP (CCT4 antibody) at dilution of 1:500 incubated at room temperature for 1.5 hours.



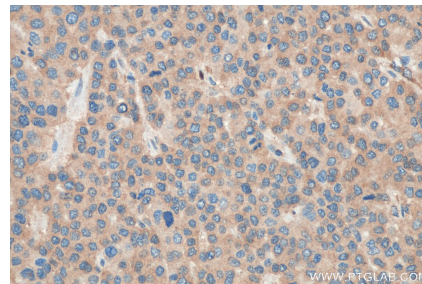
Immunohistochemical analysis of paraffin-embedded human liver cancer using 21524-1-AP (CCT4 antibody) at dilution of 1:50 (under 10x lens).



Immunohistochemical analysis of paraffin-embedded human liver cancer using 21524-1-AP (CCT4 antibody) at dilution of 1:50 (under 40x lens).



Various lysates were subjected to SDS PAGE followed by western blot with 21524-1-AP (CCT4 antibody) at dilution of 1:4000 incubated at room temperature for 1.5 hours.



Immunohistochemical analysis of paraffin-embedded human liver cancer tissue slide using 21524-1-AP (CCT4 antibody) at dilution of 1:200 (under 40x lens). Heat mediated antigen retrieval with Tris-EDTA buffer (pH 9.0).