

À des fins de recherche uniquement

# Anticorps Polyclonal de lapin anti-MYLK3



Numéro de catalogue: 21527-1-AP

1 Publications

## Informations de base

Numéro de catalogue: 21527-1-AP	Numéro d'acquisition GenBank: BC109097	Méthode de purification: Purification par affinité contre l'antigène
Taille: 150ul , Concentration: 400 µg/ml by Nanodrop;	Identification du gène (NCBI): 91807	Dilutions recommandées: WB 1:500-1:3000 IHC 1:20-1:200 IF 1:50-1:500
Hôte: Lapin	Nom complet: myosin light chain kinase 3	
Isotype: IgG	MW calculé: 819 aa, 88 kDa	
Immunogen Catalog Number: AG16137	MW observés: 85-100 kDa	

## Applications

Applications testées:  
IF, IHC, WB, ELISA

Demandes citées:  
WB

Spécificité de l'espèce:  
Humain, rat, souris

Espèces citées:  
rat

**Remarque-IHC: il est suggéré de démasquer l'antigène avec un tampon de TE buffer pH 9,0; (\*) À défaut, le démasquage de l'antigène peut être effectué avec un tampon citrate pH 6,0.**

Contrôles positifs:

WB : tissu cardiaque de souris, tissu cardiaque de rat, tissu cardiaque humain

IHC : tissu de côlon humain, tissu cardiaque humain

IF : cellules HepG2,

## Informations générales

### Publications notables

Autrice	Pubmed ID	Journal	Application
Alzbeta Hulikova	35357563	Basic Res Cardiol	WB

## Stockage

Stockage:

Stocker à -20°C. Stable pendant un an après l'expédition.

Tampon de stockage:

PBS avec azoture de sodium à 0,02 % et glycérol à 50 % pH 7,3

L'aliquotage n'est pas nécessaire pour le stockage à -20C

\*\*\* Les 20ul contiennent 0,1% de BSA.

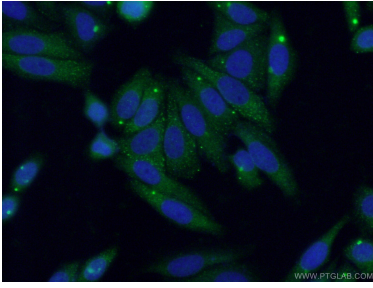
For technical support and original validation data for this product please contact:

T: 1 (888) 4PTGLAB (1-888-478-4522) (toll free in USA), or 1(312) 455-8498 (outside USA)

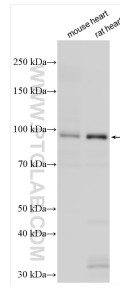
E: proteintech@ptglab.com  
W: ptglab.com

This product is exclusively available under Proteintech Group brand and is not available to purchase from any other manufacturer.

## Données de validation sélectionnées



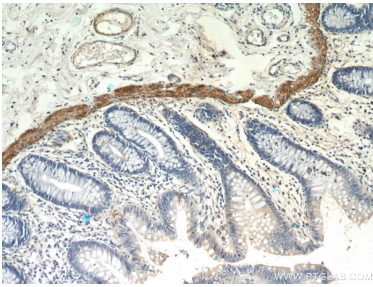
Immunofluorescent analysis of (-20°C Ethanol) fixed HepG2 cells using 21527-1-AP (MYLK3 antibody) at dilution of 1:50 and Alexa Fluor 488-conjugated AffiniPure Goat Anti-Rabbit IgG(H+L).



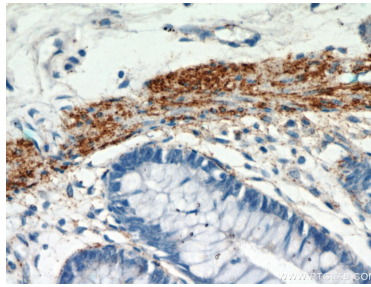
Various lysates were subjected to SDS PAGE followed by western blot with 21527-1-AP (MYLK3 antibody) at dilution of 1:1500 incubated at room temperature for 1.5 hours.



human heart tissue were subjected to SDS PAGE followed by western blot with 21527-1-AP (MYLK3 antibody) at dilution of 1:500 incubated at room temperature for 1.5 hours.



Immunohistochemical analysis of paraffin-embedded human colon using 21527-1-AP (MYLK3 antibody) at dilution of 1:100 (under 10x lens).



Immunohistochemical analysis of paraffin-embedded human colon using 21527-1-AP (MYLK3 antibody) at dilution of 1:100 (under 40x lens).