

À des fins de recherche uniquement

Anticorps Polyclonal de lapin anti-FAM134B



Numéro de catalogue: 21537-1-AP

Phare

26 Publications

Informations de base

Numéro de catalogue: 21537-1-AP	Numéro d'acquisition GenBank: BC030517	Méthode de purification: Purification par affinité contre l'antigène
Taille: 150ul , Concentration: 600 µg/ml by Nanodrop;	Identification du gène (NCBI): 54463	Dilutions recommandées: WB 1:2000-1:16000 IHC 1:50-1:500
Hôte: Lapin	Nom complet: family with sequence similarity 134, member B	
Isotype: IgG	MW calculé 497 aa, 55 kDa	
Immunogen Catalog Number: AG16176	MW observés: 65 kDa	

Applications

Applications testées:

IHC, WB, ELISA

Demandes citées:

IF, WB

Spécificité de l'espèce:

Humain, rat, souris

Espèces citées:

Humain, porc, rat, souris

Remarque-IHC: il est suggéré de démasquer l'antigène avec un tampon de TE buffer pH 9,0; (*) À défaut, le démasquage de l'antigène peut être effectué avec un tampon citrate pH 6,0.

Contrôles positifs:

WB : cellules C2C12, cellules HEK-293, cerveau de souris, cervelet de souris, tissu cérébral de rat

IHC : tissu cérébral de souris, tissu cardiaque de souris

Informations générales

FAM134B, also known as the reticulophagy regulator 1 (RETREG1) or JK-1, is a member of the family with sequence similarity 134. FAM134B is an important ER-phagy receptor. FAM134B regulates the size and shape of the ER and participates in some ER-phagy-related processes (PMID: 33199694). FAM134B inhibition contributes to impair proteostasis in the ER due to the accumulation of misfolded or aggregated proteins, which in turn leads to compromised neuronal survival and progressive neuronal degenerative diseases. In addition, FAM134B mutations are common in patients with colorectal adenocarcinoma, and oesophageal squamous cell carcinoma (PMID: 29226326).

Publications notables

Autrice	Pubmed ID	Journal	Application
Mark L Schultz	30202070	Nat Commun	WB
Smriti Parashar	34467852	Elife	WB, IF
Svenja Zielke	33111629	Autophagy	WB

Stockage

Stockage:

Stocker à -20°C. Stable pendant un an après l'expédition.

Tampon de stockage:

PBS avec azoture de sodium à 0,02 % et glycérol à 50 % pH 7,3

L'aliquotage n'est pas nécessaire pour le stockage à -20C

*** Les 20ul contiennent 0,1% de BSA.

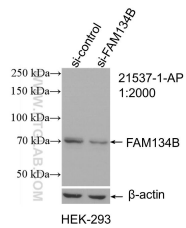
For technical support and original validation data for this product please contact:

T: 1 (888) 4PTGLAB (1-888-478-4522) (toll free in USA), or 1(312) 455-8498 (outside USA)

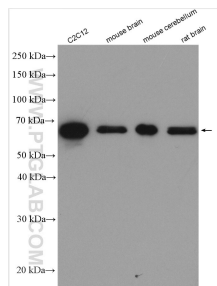
E: proteintech@ptglab.com
W: ptglab.com

This product is exclusively available under Proteintech Group brand and is not available to purchase from any other manufacturer.

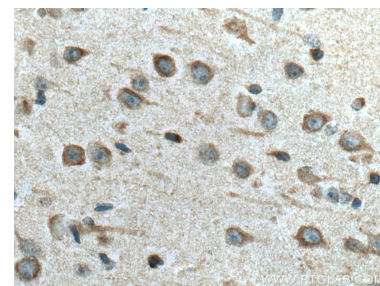
Données de validation sélectionnées



WB result of FAM134B antibody (21537-1-AP; 1:2000; incubated at room temperature for 1.5 hours) with sh-Control and sh-FAM134B transfected HEK-293 cells.



Various lysates were subjected to SDS PAGE followed by western blot with 21537-1-AP (FAM134B antibody) at dilution of 1:8000 incubated at room temperature for 1.5 hours.



Immunohistochemical analysis of paraffin-embedded mouse brain tissue slide using 21537-1-AP (FAM134B antibody) at dilution of 1:200 (under 40x lens). Heat mediated antigen retrieval with Tris-EDTA buffer (pH 9.0).