

À des fins de recherche uniquement

Anticorps Polyclonal de lapin anti-FCGR2B / CD32b



Numéro de catalogue: 21541-1-AP

Informations de base

Numéro de catalogue: 21541-1-AP	Numéro d'acquisition GenBank: BC031992	Méthode de purification: Purification par affinité contre l'antigène
Taille: 150ul, Concentration: 650 µg/ml by Nanodrop and 267 µg/ml by Bradford method using BSA as the standard;	Identification du gène (NCBI): 2213	Dilutions recommandées: WB 1:200-1:1000 IHC 1:50-1:500
Hôte: Lapin	Nom complet: Fc fragment of IgG, low affinity IIb, receptor (CD32)	
Isotype: IgG	MW calculé: 310 aa, 34 kDa	
Immunogen Catalog Number: AG16189	MW observés: 36 kDa	

Applications

Applications testées:
IHC, WB, ELISA

Spécificité de l'espèce:
Humain

Contrôles positifs:

WB : tissu placentaire humain, cellules Raji

IHC : tissu placentaire humain, tissu d'amygdalite humaine, tissu splénique humaine

Remarque-IHC: il est suggéré de démasquer l'antigène avec un tampon de TE buffer pH 9,0; (*) À défaut, le démasquage de l'antigène peut être effectué avec un tampon citrate pH 6,0.

Informations générales

Stockage

Stockage:
Stocker à -20°C. Stable pendant un an après l'expédition.

Tampon de stockage:
PBS avec azoture de sodium à 0,02 % et glycérol à 50 % pH 7,3

L'aliquotage n'est pas nécessaire pour le stockage à -20C

*** Les 20ul contiennent 0,1% de BSA.

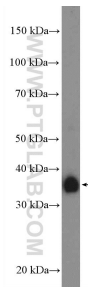
For technical support and original validation data for this product please contact:

T: 1 (888) 4PTGLAB (1-888-478-4522) (toll free in USA), or 1(312) 455-8498 (outside USA)

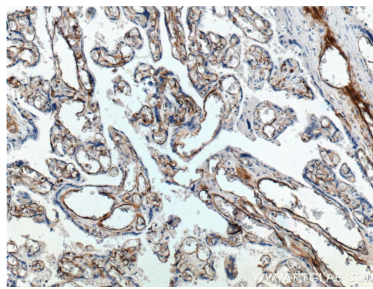
E: proteintech@ptglab.com
W: ptglab.com

This product is exclusively available under Proteintech Group brand and is not available to purchase from any other manufacturer.

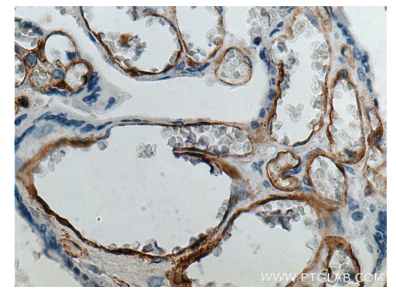
Données de validation sélectionnées



human placenta tissue were subjected to SDS PAGE followed by western blot with 21541-1-AP (FCGR2B / CD32b antibody at dilution of 1:300 incubated at room temperature for 1.5 hours.



Immunohistochemical analysis of paraffin-embedded human placenta tissue slide using 21541-1-AP (FCGR2B / CD32b antibody at dilution of 1:200 (under 10x lens).



Immunohistochemical analysis of paraffin-embedded human placenta tissue slide using 21541-1-AP (FCGR2B / CD32b antibody at dilution of 1:200 (under 40x lens).