

À des fins de recherche uniquement

Anticorps Polyclonal de lapin anti-NRBP2



Numéro de catalogue: 21549-1-AP

Phare

4 Publications

Informations de base

Numéro de catalogue:

21549-1-AP

Taille:

150ul, Concentration: 300 µg/ml by Nanodrop and 240 µg/ml by Bradford method using BSA as the standard;

Hôte:

Lapin

Isotype:

IgG

Immunogen Catalog Number:

AG16215

Numéro d'acquisition GenBank:

BC113873

Identification du gène (NCBI):

340371

Nom complet:

nuclear receptor binding protein 2

MW calculé

501 aa, 58 kDa

MW observés:

33 kDa, 58 kDa

Méthode de purification:

Purification par affinité contre l'antigène

Dilutions recommandées:

WB 1:500-1:2000

IP 0.5-4.0 ug for IP and 1:500-1:1000 for WB

IHC 1:100-1:400

Applications

Applications testées:

IHC, IP, WB, ELISA

Demandes citées:

IHC, WB

Spécificité de l'espèce:

Humain, rat, souris

Espèces citées:

Humain, souris

Remarque-IHC: il est suggéré de démasquer l'antigène avec un tampon de TE buffer pH 9,0; (*) A défaut, 'le démasquage de l'antigène peut être effectué avec un tampon citrate pH 6,0.

Contrôles positifs:

WB : tissu rénal de souris, cellules A549, cellules HeLa, tissu cérébral de souris, tissu placentaire humain, tissu testiculaire humain

IP : tissu rénal de souris,

IHC : tissu rénal humain,

Informations générales

Nuclear receptor binding protein 2 (NRBP2), also named as TRG16, belongs to the Ser/Thr protein kinase family. NRBP2 can regulate apoptosis of neural progenitor cells during their differentiation. Expression of NRBP2 was up-regulated following differentiation in rodent neural stem/progenitor cells. It has 4 isoforms with MW of 58, 33, 36 and 14 kDa. Endogenous NRBP2 in HEK293 cells has an apparent molecular mass of 55-60 kD by SDS-PAGE.

Publications notables

| Autrice | Pubmed ID | Journal | Application |
|------------|-----------|------------------|-------------|
| Zhiyu Li | 33816275 | Front Oncol | WB,IHC |
| Anqi Xiong | 32517178 | Cancers (Basel) | WB |
| Feng Chi | 35648115 | Mol Cell Biochem | WB,IHC |

Stockage

Stockage:

Stocker à -20°C. Stable pendant un an après l'expédition.

Tampon de stockage:

PBS avec azoture de sodium à 0,02 % et glycérol à 50 % pH 7,3

L'aliquotage n'est pas nécessaire pour le stockage à -20C

*** Les 20ul contiennent 0,1% de BSA.

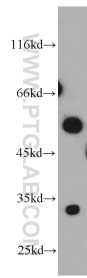
For technical support and original validation data for this product please contact:

T: 1 (888) 4PTGLAB (1-888-478-4522) (toll free in USA), or 1(312) 455-8498 (outside USA)

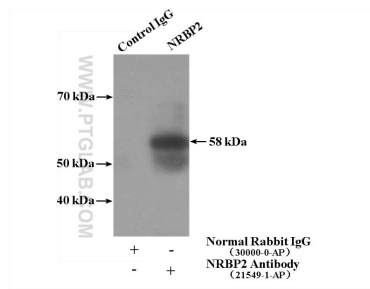
E: proteintech@ptglab.com
W: ptglab.com

This product is exclusively available under Proteintech Group brand and is not available to purchase from any other manufacturer.

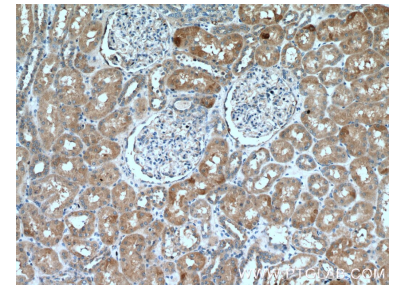
Données de validation sélectionnées



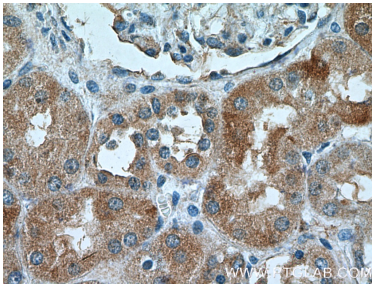
mouse kidney tissue were subjected to SDS PAGE followed by western blot with 21549-1-AP (NRBP2 antibody) at dilution of 1:500 incubated at room temperature for 1.5 hours.



IP Result of anti-NRBP2 (IP:21549-1-AP, 4ug; Detection:21549-1-AP 1:500) with mouse kidney tissue lysate 4000ug.



Immunohistochemical analysis of paraffin-embedded human kidney tissue slide using 21549-1-AP (NRBP2 Antibody) at dilution of 1:200 (under 10x lens).



Immunohistochemical analysis of paraffin-embedded human kidney tissue slide using 21549-1-AP (NRBP2 Antibody) at dilution of 1:200 (under 40x lens).