

À des fins de recherche uniquement

# Anticorps Polyclonal de lapin anti-CYP26B1



Numéro de catalogue: 21555-1-AP

Phare

15 Publications

## Informations de base

Numéro de catalogue:

21555-1-AP

Taille:

150ul, Concentration: 550 µg/ml by Nanodrop;

Hôte:

Lapin

Isotype:

IgG

Immunogen Catalog Number:

AG15368

Numéro d'acquisition GenBank:

BC069443

Identification du gène (NCBI):

56603

Nom complet:

cytochrome P450, family 26, subfamily B, polypeptide 1

MW calculé

512 aa, 58 kDa

MW observés:

49-58 kDa

Méthode de purification:

Purification par affinité contre l'antigène

Dilutions recommandées:

WB 1:1000-1:4000

IP 0.5-4.0 ug for IP and 1:500-1:1000 for WB

IHC 1:50-1:500

IF 1:10-1:100

## Applications

Applications testées:

IF, IHC, IP, WB, ELISA

Demandes citées:

IF, IHC, WB

Spécificité de l'espèce:

Humain, rat, souris

Espèces citées:

Humain, rat, souris

Contrôles positifs:

WB : cellules HeLa, cellules L02, tissu cérébral humain

IP : cellules L02,

IHC : tissu de cirrhose hépatique humain, tissu cardiaque humain

IF : cellules HepG2,

**Remarque-IHC: il est suggéré de démasquer l'antigène avec un tampon de TE buffer pH 9,0; (\*) À défaut, le démasquage de l'antigène peut être effectué avec un tampon citrate pH 6,0.**

## Informations générales

CYP26B1(Cytochrome P450 26B1) is involved in the metabolism of retinoic acid (RA), rendering this classical morphogen inactive through oxidation. It has 3 isoforms produced by alternative splicing. Cyp26b1 deficiency induces pronounced apoptosis in the developing limb and delayed chondrocyte maturation (PMID:15030763). Defects in CYP26B1 are the cause of radiohumeral fusions with other skeletal and craniofacial anomalies (RHFCA).

## Publications notables

Autrice	Pubmed ID	Journal	Application
Marta U Wotoszynowska-Fraser	34417282	eNeuro	WB
Hande Login	26446231	J Neurosci	IF
Nadia Y Edelsztein	31755607	Mol Reprod Dev	WB,IHC

## Stockage

Stockage:

Stocker à -20°C. Stable pendant un an après l'expédition.

Tampon de stockage:

PBS avec azoture de sodium à 0,02 % et glycérol à 50 % pH 7,3

L'aliquotage n'est pas nécessaire pour le stockage à -20C

\*\*\* Les 20ul contiennent 0,1% de BSA.

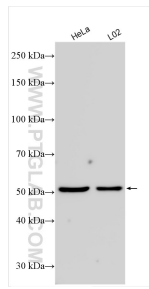
For technical support and original validation data for this product please contact:

T: 1 (888) 4PTGLAB (1-888-478-4522) (toll free in USA), or 1(312) 455-8498 (outside USA)

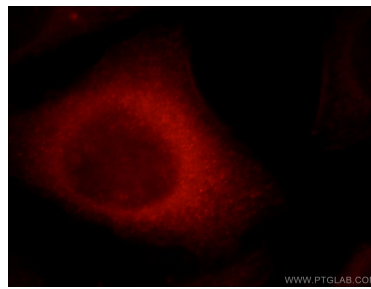
E: proteintech@ptglab.com  
W: ptglab.com

This product is exclusively available under Proteintech Group brand and is not available to purchase from any other manufacturer.

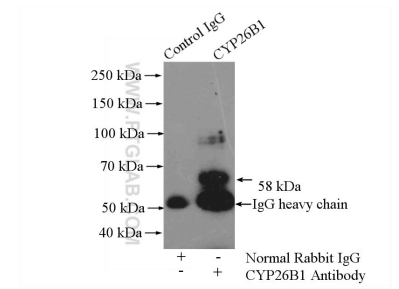
## Données de validation sélectionnées



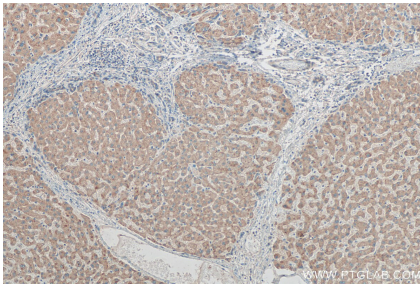
Various lysates were subjected to SDS PAGE followed by western blot with 21555-1-AP (CYP26B1 antibody) at dilution of 1:2000 incubated at room temperature for 1.5 hours.



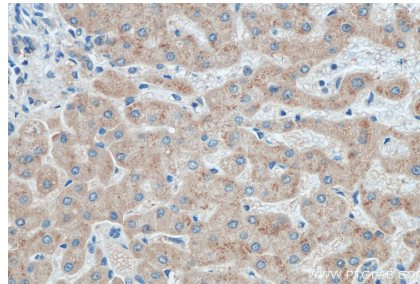
Immunofluorescent analysis of HepG2 cells, using CYP26B1 antibody 21555-1-AP at 1:25 dilution and Rhodamine-labeled goat anti-rabbit IgG (red).



IP Result of anti-CYP26B1 (IP:21555-1-AP, 4ug; Detection:21555-1-AP 1:500) with L02 cells lysate 2400ug.



Immunohistochemical analysis of paraffin-embedded human hepatocirrhosis tissue slide using 21555-1-AP (CYP26B1 antibody) at dilution of 1:200 (under 10x lens). Heat mediated antigen retrieval with Tris-EDTA buffer (pH 9.0).



Immunohistochemical analysis of paraffin-embedded human hepatocirrhosis tissue slide using 21555-1-AP (CYP26B1 antibody) at dilution of 1:200 (under 40x lens). Heat mediated antigen retrieval with Tris-EDTA buffer (pH 9.0).