

À des fins de recherche uniquement

Anticorps Polyclonal de lapin anti-ATP8A1



Numéro de catalogue: 21565-1-AP

10 Publications

Informations de base

Numéro de catalogue: 21565-1-AP	Numéro d'acquisition GenBank: BC109317	Méthode de purification: Purification par affinité contre l'antigène
Taille: 150ul, Concentration: 900 µg/ml by Nanodrop and 467 µg/ml by Bradford method using BSA as the standard;	Identification du gène (NCBI): 10396	Dilutions recommandées: WB 1:500-1:2000
Hôte: Lapin	Nom complet: ATPase, aminophospholipid transporter (APLT), class I, type 8A, member 1	
Isotype: IgG	MW calculé: 1164 aa, 131 kDa	
Immunogen Catalog Number: AG16071	MW observés: 120 kDa	

Applications

Applications testées: WB, ELISA	Contrôles positifs: WB : tissu cérébral de souris,
Demandes citées: IF, WB	
Spécificité de l'espèce: Humain, rat, souris	
Espèces citées: Humain, rat, souris	

Informations générales

Publications notables

Autrice	Pubmed ID	Journal	Application
Wei Dong	26415732	Tumour Biol	WB
Seunghyi Kook	33990468	Proc Natl Acad Sci U S A	WB, IF
Angela Y Liou	30850395	J Biol Chem	WB

Stockage

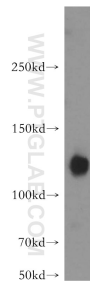
Stockage:
Stocker à -20°C. Stable pendant un an après l'expédition.
Tampon de stockage:
PBS avec azoture de sodium à 0,02 % et glycérol à 50 % pH 7,3
L'aliquotage n'est pas nécessaire pour le stockage à -20C

***** Les 20ul contiennent 0,1% de BSA.**

For technical support and original validation data for this product please contact:
T: 1 (888) 4PTGLAB (1-888-478-4522) (toll free in USA), or 1(312) 455-8498 (outside USA)
E: proteintech@ptglab.com
W: ptglab.com

This product is exclusively available under Proteintech Group brand and is not available to purchase from any other manufacturer.

Données de validation sélectionnées



mouse brain tissue were subjected to SDS PAGE followed by western blot with 21565-1-AP (ATP8A1 antibody) at dilution of 1:500 incubated at room temperature for 1.5 hours.