

À des fins de recherche uniquement

Anticorps Polyclonal de lapin anti-LHX5



Numéro de catalogue: 21567-1-AP

Informations de base

Numéro de catalogue:
21567-1-AP

Taille:
150ul , Concentration: 450 µg/ml by
Nanodrop;

Hôte:
Lapin

Isotype:
IgG

Immunogen Catalog Number:
AG16081

Numéro d'acquisition GenBank:
BC109230

Identification du gène (NCBI):
64211

Nom complet:
LIM homeobox 5

MW calculé
402 aa, 44 kDa

MW observés:
44 kDa

Méthode de purification:
Purification par affinité contre
l'antigène

Dilutions recommandées:
WB 1:500-1:1000

Applications

Applications testées:
WB, ELISA

Spécificité de l'espèce:
Humain, souris

Contrôles positifs:

WB : cellules HEK-293, tissu cérébral de souris, tissu
cérébral humain

Informations générales

Stockage

Stockage:

Stocker à -20°C. Stable pendant un an après l'expédition.

Tampon de stockage:

PBS avec azoture de sodium à 0,02 % et glycérol à 50 % pH 7,3

L'aliquotage n'est pas nécessaire pour le stockage à -20C

***** Les 20ul contiennent 0,1% de BSA.**

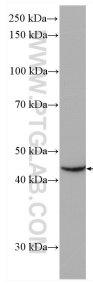
For technical support and original validation data for this product please contact:

T: 1 (888) 4PTGLAB (1-888-478-4522) (toll free
in USA), or 1(312) 455-8498 (outside USA)

E: proteintech@ptglab.com
W: ptglab.com

This product is exclusively available under Proteintech Group brand and is not available to purchase from any other manufacturer.

Données de validation sélectionnées



HEK-293 cells were subjected to SDS PAGE followed by western blot with 21567-1-AP (LHX5 antibody) at dilution of 1:600 incubated at room temperature for 1.5 hours.