

À des fins de recherche uniquement

Anticorps Polyclonal de lapin anti-INMT



Numéro de catalogue: 21578-1-AP

1 Publications

Informations de base

Numéro de catalogue: 21578-1-AP	Numéro d'acquisition GenBank: BC106903	Méthode de purification: Purification par affinité contre l'antigène
Taille: 150ul , Concentration: 133 µg/ml by Nanodrop and 133 µg/ml by Bradford method using BSA as the standard;	Identification du gène (NCBI): 11185	Dilutions recommandées: WB 1:500-1:1000
Hôte: Lapin	Nom complet: indoethylamine N-methyltransferase	
Isotype: IgG	MW calculé: 263 aa, 29 kDa	
Immunogen Catalog Number: AG16121	MW observés: 29 kDa	

Applications

Applications testées: WB, ELISA	Contrôles positifs: WB : tissu pancréatique de souris,
Demandes citées: WB	
Spécificité de l'espèce: Humain, souris	
Espèces citées: Humain	

Informations générales

Publications notables

Autrice	Pubmed ID	Journal	Application
Huishan Sun	37202783	BMC Cancer	WB

Stockage

Stockage:
Stocker à -20°C. Stable pendant un an après l'expédition.
Tampon de stockage:
PBS avec azoture de sodium à 0,02 % et glycérol à 50 % pH 7,3
L'aliquotage n'est pas nécessaire pour le stockage à -20C

*** Les 20ul contiennent 0,1% de BSA.

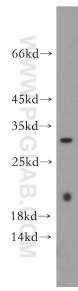
For technical support and original validation data for this product please contact:

T: 1 (888) 4PTGLAB (1-888-478-4522) (toll free in USA), or 1(312) 455-8498 (outside USA)

E: proteintech@ptglab.com
W: ptglab.com

This product is exclusively available under Proteintech Group brand and is not available to purchase from any other manufacturer.

Données de validation sélectionnées



mouse pancreas tissue were subjected to SDS PAGE followed by western blot with 21578-1-AP (INMT antibody) at dilution of 1:300 incubated at room temperature for 1.5 hours.