

À des fins de recherche uniquement

Anticorps Polyclonal de lapin anti-DLL4



Numéro de catalogue: 21584-1-AP

Phare

13 Publications

Informations de base

Numéro de catalogue:

21584-1-AP

Taille:

150ul, Concentration: 900 µg/ml by Nanodrop;

Hôte:

Lapin

Isotype:

IgG

Immunogen Catalog Number:

AG16140

Numéro d'acquisition GenBank:

BC106950

Identification du gène (NCBI):

54567

Nom complet:

delta-like 4 (Drosophila)

MW calculé

685 aa, 75 kDa

MW observés:

75-80 kDa

Méthode de purification:

Purification par affinité contre l'antigène

Dilutions recommandées:

WB 1:500-1:2000

IP 0.5-4.0 µg for IP and 1:150-1:600 for WB

IF 1:50-1:500

Applications

Applications testées:

IF, IP, WB, ELISA

Demandes citées:

IF, IHC, WB

Spécificité de l'espèce:

Humain, souris

Espèces citées:

Humain, souris

Contrôles positifs:

WB : cellules HUVEC, cellules A431, cellules bEnd.3, tissu cérébral de souris, tissu pulmonaire de souris

IP : tissu pulmonaire de souris,

IF : tissu de cancer de l'estomac humain,

Informations générales

DLL4, also named as Delta4, plays a role in the Notch signaling pathway. It activates Notch-1 and Notch-4. Notch signaling is activated upon engagement of the Notch receptor with its ligands, the DSL (Delta, Serrate, Lag2) proteins of single-pass type I membrane proteins. DLL4 is highly expressed in the vascular endothelium and is involved in angiogenesis.

Publications notables

Autrice	Pubmed ID	Journal	Application
Jing Bai	32955682	Angiogenesis	WB,IF
Yangyan He	31589383	J Cell Mol Med	WB
Nannan Kang	36428773	Cancers (Basel)	IHC,WB

Stockage

Stockage:

Stocker à -20°C. Stable pendant un an après l'expédition.

Tampon de stockage:

PBS avec azoture de sodium à 0,02 % et glycérol à 50 % pH 7,3

L'aliquotage n'est pas nécessaire pour le stockage à -20C

*** Les 20ul contiennent 0,1% de BSA.

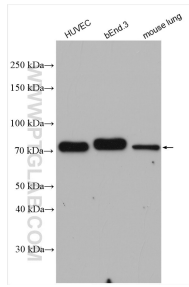
For technical support and original validation data for this product please contact:

T: 1 (888) 4PTGLAB (1-888-478-4522) (toll free in USA), or 1(312) 455-8498 (outside USA)

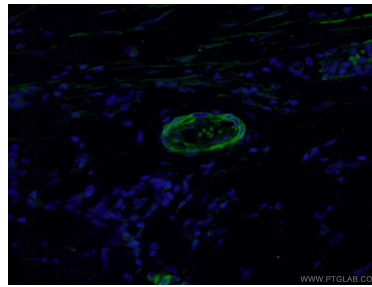
E: proteintech@ptglab.com
W: ptglab.com

This product is exclusively available under Proteintech Group brand and is not available to purchase from any other manufacturer.

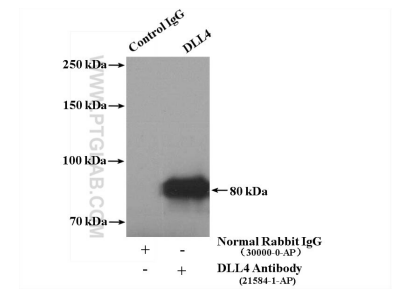
Données de validation sélectionnées



Various lysates were subjected to SDS PAGE followed by western blot with 21584-1-AP (DLL4 antibody) at dilution of 1:1000 incubated at room temperature for 1.5 hours.



Immunofluorescent analysis of (4% PFA) fixed human stomach cancer tissue using 21584-1-AP (DLL4 antibody) at dilution of 1:50 and Alexa Fluor 488-conjugated AffiniPure Goat Anti-Rabbit IgG(H+L).



IP result of anti-DLL4 (IP:21584-1-AP, 4ug; Detection:21584-1-AP 1:300) with mouse lung tissue lysate 4000 ug.