

À des fins de recherche uniquement

Anticorps Polyclonal de lapin anti-DNA2



Numéro de catalogue: 21599-1-AP

Informations de base

Numéro de catalogue: 21599-1-AP	Numéro d'acquisition GenBank: BC111740	Méthode de purification: Purification par affinité contre l'antigène
Taille: 150ul , Concentration: 200 µg/ml by Nanodrop and 247 µg/ml by Bradford method using BSA as the standard;	Identification du gène (NCBI): 1763	Dilutions recommandées: IP 0.5-4.0 ug for IP and 1:200-1:1000 for WB IHC 1:50-1:500
Hôte: Lapin	Nom complet: DNA replication helicase 2 homolog (yeast)	
Isotype: IgG	MW calculé: 1060 aa, 120 kDa	
Immunogen Catalog Number: AG16206	MW observés: 125 kDa	

Applications

Applications testées: IHC, IP, ELISA	Contrôles positifs: IP : cellules HEK-293, IHC : tissu de cancer du foie humain, tissu de cancer du col de l'utérus humain
Spécificité de l'espèce: Humain, souris	
Remarque-IHC: il est suggéré de démasquer l'antigène avec un tampon de TE buffer pH 9.0; (*) À défaut, le démasquage de l'antigène peut être effectué avec un tampon citrate pH 6,0.	

Informations générales

DNA2 (DNA replication ATP-dependent helicase/nuclease DNA2) is also named as DNA2L, KIAA0083 and belongs to the DNA2/NAM7 helicase family. This protein includes 2 domains: DNA replication nuclease and DNA replication ATP-dependent helicase. It is a conserved helicase/nuclease involved in the maintenance of mitochondrial and nuclear DNA stability and it can interact with DNA polymerase gamma and stimulating its activity. It can also process intermediate 5' flap structures occurring in DNA replication long-patch base excision repair in mitochondria. It has 4 isoforms produced by alternative splicing. This antibody is specific to DNA2.

Stockage

Stockage:
Stocker à -20°C. Stable pendant un an après l'expédition.
Tampon de stockage:
PBS avec azoture de sodium à 0,02 % et glycérol à 50 % pH 7,3
L'aliquotage n'est pas nécessaire pour le stockage à -20C

*** Les 20ul contiennent 0,1% de BSA.

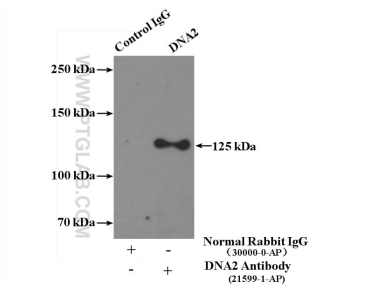
For technical support and original validation data for this product please contact:

T: 1 (888) 4PTGLAB (1-888-478-4522) (toll free in USA), or 1(312) 455-8498 (outside USA)

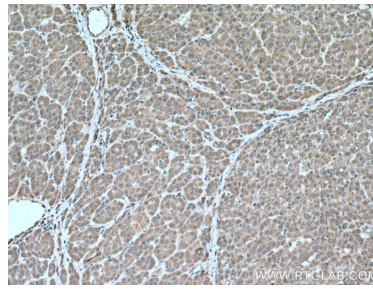
E: proteintech@ptglab.com
W: ptglab.com

This product is exclusively available under Proteintech Group brand and is not available to purchase from any other manufacturer.

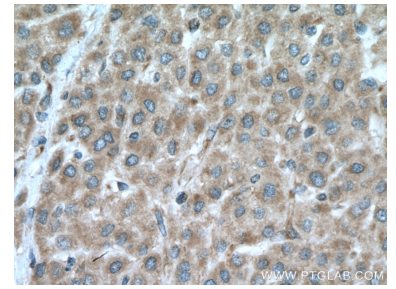
Données de validation sélectionnées



IP Result of anti-DNA2 (IP:21599-1-AP, 4 μ g; Detection:21599-1-AP 1:300) with HEK-293 cells lysate 2600 μ g.



Immunohistochemical analysis of paraffin-embedded human liver cancer tissue slide using 21599-1-AP (DNA2 antibody) at dilution of 1:200 (under 10x lens. Heat mediated antigen retrieval with Tris-EDTA buffer (pH 9.0).



Immunohistochemical analysis of paraffin-embedded human liver cancer tissue slide using 21599-1-AP (DNA2 antibody) at dilution of 1:200 (under 40x lens. Heat mediated antigen retrieval with Tris-EDTA buffer (pH 9.0).