

À des fins de recherche uniquement

Anticorps Polyclonal de lapin anti-IL-1-RAPL-1



Numéro de catalogue: 21609-1-AP

Phare

6 Publications

Informations de base

Numéro de catalogue:

21609-1-AP

Taille:

150ul, Concentration: 300 µg/ml by Nanodrop and 213 µg/ml by Bradford method using BSA as the standard;

Hôte:

Lapin

Isotype:

IgG

Immunogen Catalog Number:

AG16252

Numéro d'acquisition GenBank:

BC126345

Identification du gène (NCBI):

11141

Nom complet:

interleukin 1 receptor accessory protein-like 1

MW calculé

696 aa, 80 kDa

MW observés:

66-75 kDa

Méthode de purification:

Purification par affinité contre l'antigène

Dilutions recommandées:

WB 1:500-1:2000

IP 0.5-4.0 ug for IP and 1:200-1:1000 for WB

IHC 1:50-1:500

IF 1:10-1:100

Applications

Applications testées:

FC, IF, IHC, IP, WB, ELISA

Demandes citées:

IF, WB

Spécificité de l'espèce:

Humain, rat, souris

Espèces citées:

Humain, souris

Remarque-IHC: il est suggéré de démasquer l'antigène avec un tampon de TE buffer pH 9,0; (*) A défaut, le démasquage de l'antigène peut être effectué avec un tampon citrate pH 6,0.

Contrôles positifs:

WB : tissu cérébral de souris, tissu cardiaque de souris, tissu cardiaque humain, tissu cérébral de rat, tissu cérébral humain, tissu de muscle squelettique humain

IP : tissu cardiaque de souris,

IHC : tissu cardiaque de souris, tissu cardiaque humain, tissu cérébral de souris

IF : cellules HepG2, cellules HeLa

Informations générales

Publications notables

Autrice	Pubmed ID	Journal	Application
Mingsheng Zhao	29789615	Cell Death Dis	WB
Tianheng Hou	33569791	Allergy	
Hana Cho	35675814	Mol Cell	WB

Stockage

Stockage:

Stocker à -20°C. Stable pendant un an après l'expédition.

Tampon de stockage:

PBS avec azoture de sodium à 0,02 % et glycérol à 50 % pH 7,3

L'aliquotage n'est pas nécessaire pour le stockage à -20C

*** Les 20ul contiennent 0,1% de BSA.

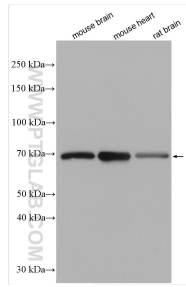
For technical support and original validation data for this product please contact:

T: 1 (888) 4PTGLAB (1-888-478-4522) (toll free in USA), or 1(312) 455-8498 (outside USA)

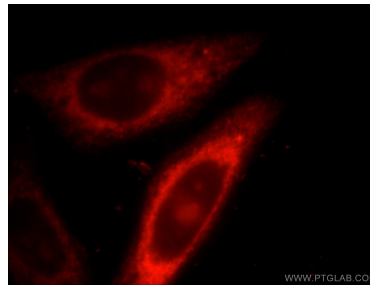
E: proteintech@ptglab.com
W: ptglab.com

This product is exclusively available under Proteintech Group brand and is not available to purchase from any other manufacturer.

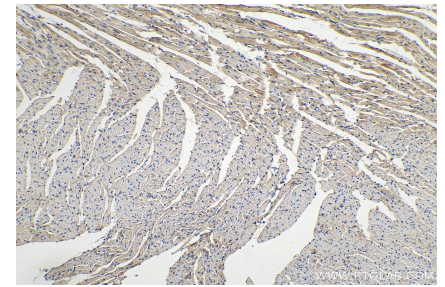
Données de validation sélectionnées



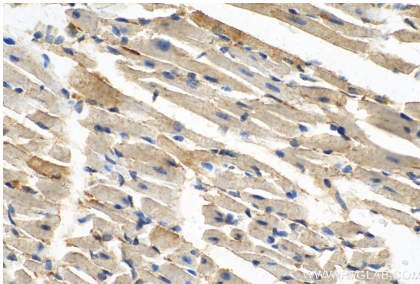
Various lysates were subjected to SDS PAGE followed by western blot with 21609-1-AP (IL-1-RAPL-1 antibody) at dilution of 1:1000 incubated at room temperature for 1.5 hours.



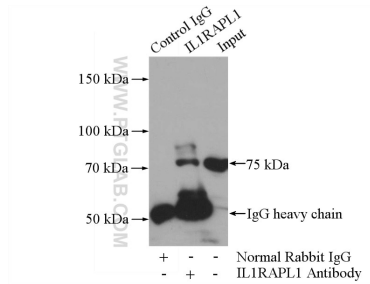
Immunofluorescent analysis of HepG2 cells, using IL1RAPL1 antibody 21609-1-AP at 1:25 dilution and Rhodamine-labeled goat anti-rabbit IgG (red).



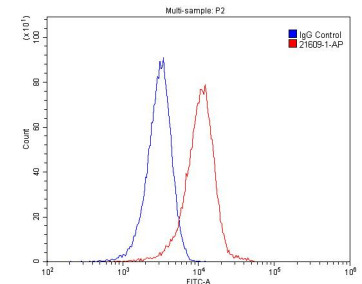
Immunohistochemical analysis of paraffin-embedded mouse heart tissue slide using 21609-1-AP (IL-1-RAPL-1 antibody) at dilution of 1:200 (under 10x lens). Heat mediated antigen retrieval with Tris-EDTA buffer (pH 9.0).



Immunohistochemical analysis of paraffin-embedded mouse heart tissue slide using 21609-1-AP (IL-1-RAPL-1 antibody) at dilution of 1:200 (under 40x lens). Heat mediated antigen retrieval with Tris-EDTA buffer (pH 9.0).



IP Result of anti-IL1RAPL1 (IP:21609-1-AP, 4ug; Detection:21609-1-AP 1:300) with mouse heart tissue lysate 4000ug.



1X10⁶ HeLa cells were stained with 0.2ug IL1RAPL1 antibody (21609-1-AP, red) and control antibody (blue). Fixed with 4% PFA blocked with 3% BSA (30 min). Alexa Fluor 488-conjugated AffiniPure Goat Anti-Rabbit IgG(H+L) with dilution 1:1500.