

À des fins de recherche uniquement

# Anticorps Polyclonal de lapin anti-PFTK1



Numéro de catalogue: 21612-1-AP

4 Publications

## Informations de base

Numéro de catalogue: 21612-1-AP	Numéro d'acquisition GenBank: BC136477	Méthode de purification: Purification par affinité contre l'antigène
Taille: 150ul , Concentration: 450 µg/ml by Nanodrop;	Identification du gène (NCBI): 5218	Dilutions recommandées: WB 1:500-1:3000 IHC 1:50-1:500
Hôte: Lapin	Nom complet: PFTAIRE protein kinase 1	
Isotype: IgG	MW calculé 469 aa, 53 kDa	
Immunogen Catalog Number: AG16259	MW observés: 48-53 kDa	

## Applications

### Applications testées:

IHC, WB, ELISA

### Demandes citées:

IF, IHC, WB

### Spécificité de l'espèce:

Humain, rat, souris

### Espèces citées:

Humain, souris

### Contrôles positifs:

WB : cellules HeLa, cellules SH-SY5Y, tissu cérébral de souris

IHC : tissu rénal humain, tissu cérébral de souris

**Remarque-IHC: il est suggéré de démasquer l'antigène avec un tampon de TE buffer pH 9,0; (\*) À défaut, le démasquage de l'antigène peut être effectué avec un tampon citrate pH 6,0.**

## Informations générales

PFTK1 is a Cdc2-related protein kinase, also named as PFTAIRE1, CDK14 and belongs to the CMGC Ser/Thr protein kinase family and CDC2/CDKX subfamily. It acts as a cyclin-dependent kinases that regulates cell cycle progression and cell proliferation. The PFTK1 protein shows high homology with mouse Pftaire1, a Cdc2-related protein expressed primarily in the postnatal and adult nervous system (PMID:9202329). The protein contains 2 predicted nuclear localization signals that the N-terminal nuclear localization signals do not play a role in vivo (PMID:11313143). It has 3 isoforms produced by alternative splicing. This antibody is specific to PFTK1.

## Publications notables

Autrice	Pubmed ID	Journal	Application
Xiaoling Yin	33217595	World Neurosurg	WB
Daniel Pollack	25680692	Toxicol Lett	WB, IHC, IF
Jingwei Li	30557834	Biomed Pharmacother	WB, IHC

## Stockage

### Stockage:

Stocker à -20°C. Stable pendant un an après l'expédition.

### Tampon de stockage:

PBS avec azoture de sodium à 0,02 % et glycérol à 50 % pH 7,3

L'aliquotage n'est pas nécessaire pour le stockage à -20C

\*\*\* Les 20ul contiennent 0,1% de BSA.

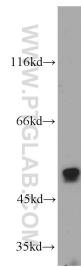
For technical support and original validation data for this product please contact:

T: 1 (888) 4PTGLAB (1-888-478-4522) (toll free in USA), or 1(312) 455-8498 (outside USA)

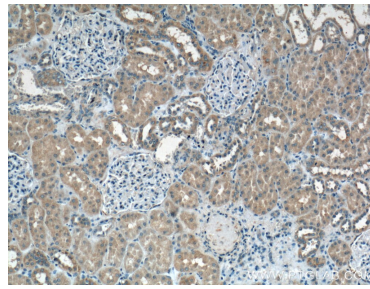
E: proteintech@ptglab.com  
W: ptglab.com

This product is exclusively available under Proteintech Group brand and is not available to purchase from any other manufacturer.

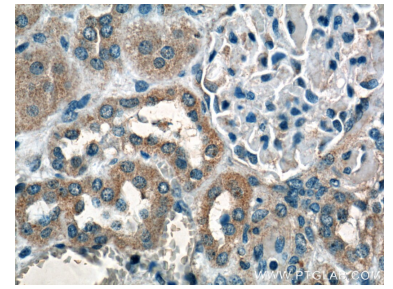
## Données de validation sélectionnées



HeLa cells were subjected to SDS PAGE followed by western blot with 21612-1-AP (PFTK1 antibody) at dilution of 1:500 incubated at room temperature for 1.5 hours.



Immunohistochemical analysis of paraffin-embedded human kidney tissue slide using 21612-1-AP (PFTK1 Antibody) at dilution of 1:200 (under 10x lens).



Immunohistochemical analysis of paraffin-embedded human kidney tissue slide using 21612-1-AP (PFTK1 Antibody) at dilution of 1:200 (under 40x lens).