

À des fins de recherche uniquement

Anticorps Polyclonal de lapin anti-MRP63



Numéro de catalogue: 21617-1-AP **Phare**

Informations de base

Numéro de catalogue: 21617-1-AP	Numéro d'acquisition GenBank: BC000002	Méthode de purification: Purification par affinité contre l'antigène
Taille: 150ul , Concentration: 380 µg/ml by Nanodrop;	Identification du gène (NCBI): 78988	Dilutions recommandées: WB 1:500-1:1000
Hôte: Lapin	Nom complet: mitochondrial ribosomal protein 63	
Isotype: IgG	MW calculé: 12 kDa	
Immunogen Catalog Number: AG7289	MW observés: 45 kDa	

Applications

Applications testées: WB, ELISA	Contrôles positifs: WB : cellules HEK-293, cellules HeLa
Spécificité de l'espèce: Humain	

Informations générales

Stockage

Stockage:
Stocker à -20°C. Stable pendant un an après l'expédition.
Tampon de stockage:
PBS avec azoture de sodium à 0,02 % et glycérol à 50 % pH 7,3
L'aliquotage n'est pas nécessaire pour le stockage à -20C

***** Les 20ul contiennent 0,1% de BSA.**

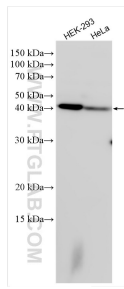
For technical support and original validation data for this product please contact:

T: 1 (888) 4PTGLAB (1-888-478-4522) (toll free in USA), or 1(312) 455-8498 (outside USA)

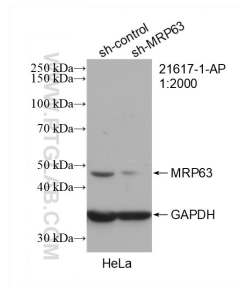
E: proteintech@ptglab.com
W: ptglab.com

This product is exclusively available under Proteintech Group brand and is not available to purchase from any other manufacturer.

Données de validation sélectionnées



Various lysates were subjected to SDS PAGE followed by western blot with 21617-1-AP (MRP63 antibody) at dilution of 1:500 incubated at room temperature for 1.5 hours.



WB result of MRP63 antibody (21617-1-AP; 1:2000; incubated at room temperature for 1.5 hours) with sh-Control and sh-MRP63 transfected HeLa cells.