

À des fins de recherche uniquement

# Anticorps Polyclonal de lapin anti-GPBP1



Numéro de catalogue: 21622-1-AP

Phare

1 Publications

## Informations de base

Numéro de catalogue:

21622-1-AP

Taille:

150ul, Concentration: 233 µg/ml by Nanodrop and 233 µg/ml by Bradford method using BSA as the standard;

Hôte:

Lapin

Isotype:

IgG

Immunogen Catalog Number:

AG14877

Numéro d'acquisition GenBank:

BC000267

Identification du gène (NCBI):

65056

Nom complet:

GC-rich promoter binding protein 1

MW calculé

473 aa, 53 kDa

MW observés:

45 kDa

Méthode de purification:

Purification par affinité contre l'antigène

Dilutions recommandées:

WB 1:500-1:2000

IHC 1:20-1:200

## Applications

Applications testées:

IHC, WB, ELISA

Demandes citées:

IP, WB

Spécificité de l'espèce:

Humain, rat, souris

Espèces citées:

souris

**Remarque-IHC: il est suggéré de démasquer l'antigène avec un tampon de TE buffer pH 9,0; (\*) À défaut, le démasquage de l'antigène peut être effectué avec un tampon citrate pH 6,0.**

Contrôles positifs:

WB : cellules HepG2, cellules L02

IHC : tissu d'intestin grêle humain, tissu testiculaire humain

## Informations générales

### Publications notables

Autrice	Pubmed ID	Journal	Application
Liang-Liang Fan	35596061	Exp Mol Med	WB,IP

## Stockage

Stockage:

Stocker à -20°C. Stable pendant un an après l'expédition.

Tampon de stockage:

PBS avec azoture de sodium à 0,02 % et glycérol à 50 % pH 7,3

L'aliquotage n'est pas nécessaire pour le stockage à -20C

\*\*\* Les 20ul contiennent 0,1% de BSA.

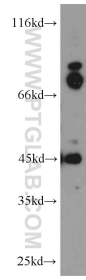
For technical support and original validation data for this product please contact:

T: 1 (888) 4PTGLAB (1-888-478-4522) (toll free in USA), or 1(312) 455-8498 (outside USA)

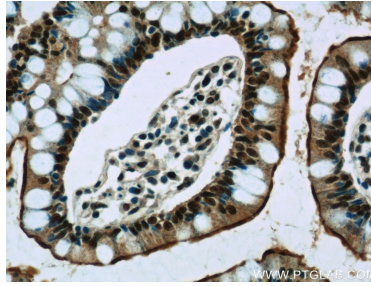
E: proteintech@ptglab.com  
W: ptglab.com

This product is exclusively available under Proteintech Group brand and is not available to purchase from any other manufacturer.

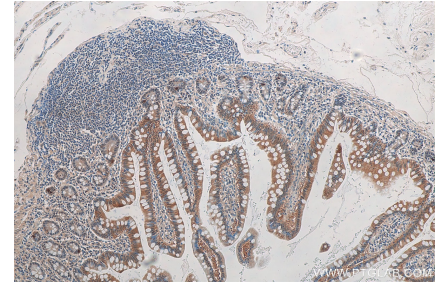
## Données de validation sélectionnées



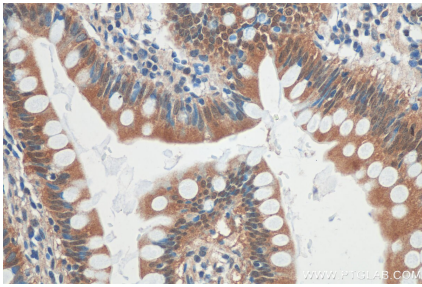
HepG2 cells were subjected to SDS PAGE followed by western blot with 21622-1-AP (GPBP1 antibody) at dilution of 1:500 incubated at room temperature for 1.5 hours.



Immunohistochemical analysis of paraffin-embedded human small intestine slide using 21622-1-AP (GPBP1 Antibody) at dilution of 1:50.



Immunohistochemical analysis of paraffin-embedded human small intestine tissue slide using 21622-1-AP (GPBP1 antibody) at dilution of 1:300 (under 10x lens).



Immunohistochemical analysis of paraffin-embedded human small intestine tissue slide using 21622-1-AP (GPBP1 antibody) at dilution of 1:300 (under 40x lens).