

À des fins de recherche uniquement

Anticorps Polyclonal de lapin anti-ZDHHC15



Numéro de catalogue: 21627-1-AP

Informations de base

Numéro de catalogue:
21627-1-AP

Taille:
150ul, Concentration: 200 µg/ml by
Nanodrop and 153 µg/ml by Bradford
method using BSA as the standard;

Hôte:
Lapin

Isotype:
IgG

Immunogen Catalog Number:
AG16152

Numéro d'acquisition GenBank:
BC103982

Identification du gène (NCBI):
158866

Nom complet:
zinc finger, DHHC-type containing 15

MW calculé
337 aa, 39 kDa

MW observés:
42 kDa

Méthode de purification:
Purification par affinité contre
l'antigène

Dilutions recommandées:
WB 1:2000-1:16000

Applications

Applications testées:
WB, ELISA

Spécificité de l'espèce:
Humain

Contrôles positifs:

WB : cellules HEK-293, cellules HeLa, cellules HepG2,
cellules SMMC-7721

Informations générales

Stockage

Stockage:

Stocker à -20°C. Stable pendant un an après l'expédition.

Tampon de stockage:

PBS avec azoture de sodium à 0,02 % et glycérol à 50 % pH 7,3

L'aliquotage n'est pas nécessaire pour le stockage à -20C

*** Les 20ul contiennent 0,1% de BSA.

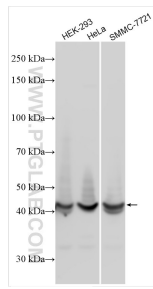
For technical support and original validation data for this product please contact:

T: 1 (888) 4PTGLAB (1-888-478-4522) (toll free
in USA), or 1(312) 455-8498 (outside USA)

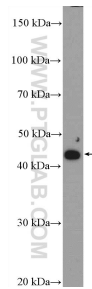
E: proteintech@ptglab.com
W: ptglab.com

This product is exclusively available under Proteintech Group brand and is not available to purchase from any other manufacturer.

Données de validation sélectionnées



Various lysates were subjected to SDS PAGE followed by western blot with 21627-1-AP (ZDHHC15 antibody) at dilution of 1:8000 incubated at room temperature for 1.5 hours.



SMMC-7721 cells were subjected to SDS PAGE followed by western blot with 21627-1-AP (ZDHHC15 Antibody) at dilution of 1:1000 incubated at room temperature for 1.5 hours.