

À des fins de recherche uniquement

Anticorps Polyclonal de lapin anti-KIF5B



Numéro de catalogue: 21632-1-AP

Phare

20 Publications

Informations de base

Numéro de catalogue:

21632-1-AP

Taille:

150ul, Concentration: 800 µg/ml by Nanodrop;

Hôte:

Lapin

Isotype:

IgG

Immunogen Catalog Number:

AG16250

Numéro d'acquisition GenBank:

BC126279

Identification du gène (NCBI):

3799

Nom complet:

kinesin family member 5B

MW calculé

963 aa, 110 kDa

MW observés:

110-120 kDa

Méthode de purification:

Purification par affinité contre l'antigène

Dilutions recommandées:

WB 1:2000-1:16000

IP 0.5-4.0 ug for IP and 1:1000-1:4000 for WB

IHC 1:20-1:200

IF 1:200-1:800

Applications

Applications testées:

IF, IHC, IP, WB, ELISA

Demandes citées:

CoIP, IF, IHC, IP, WB

Spécificité de l'espèce:

Humain, rat, souris

Espèces citées:

Humain, porc, rat, singe, souris

Remarque-IHC: il est suggéré de démasquer l'antigène avec un tampon de TE buffer pH 9,0; (*) À défaut, le démasquage de l'antigène peut être effectué avec un tampon citrate pH 6,0.

Contrôles positifs:

WB : cellules A549, cellules HepG2, cellules Jurkat, cerveau de rat, cerveau de souris, cœur de souris

IP : cellules HepG2,

IHC : tissu rénal humain, tissu cutané humain

IF : cellules HepG2,

Informations générales

KIF5B, also known as KINH, KNS1, belongs to the Kinesin-1 family. KIF5B contains three structural domains: a globular N-terminal motor domain, a central alpha-helical rod domain, and a globular C-terminal domain. During the G2 phase of the cell cycle in a BICD2-dependent manner, KIF5B antagonizes the dynein function and drives the separation of nuclei and centrosomes (PMID: 20386726). KIF5B drives the polarization of cytoplasmic granules and microtubule-organizing centers (MTOCs) toward the immune synapse between effector NK lymphocytes and target cells (KIF5B:24088571).

Publications notables

Autrice	Pubmed ID	Journal	Application
Isabelle Munoz	27810912	J Cell Biol	WB,IF
Yushi Katsuyama	36243587	J Dermatol Sci	WB
Yiyuan Kang	34772551	J Hazard Mater	IP

Stockage

Stockage:

Stocker à -20°C. Stable pendant un an après l'expédition.

Tampon de stockage:

PBS avec azoture de sodium à 0,02 % et glycérol à 50 % pH 7,3

L'aliquotage n'est pas nécessaire pour le stockage à -20C

*** Les 20ul contiennent 0,1% de BSA.

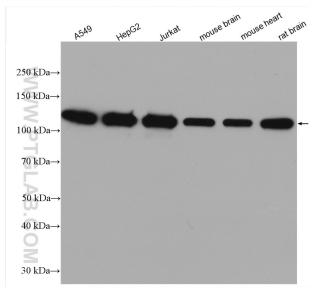
For technical support and original validation data for this product please contact:

T: 1 (888) 4PTGLAB (1-888-478-4522) (toll free in USA), or 1(312) 455-8498 (outside USA)

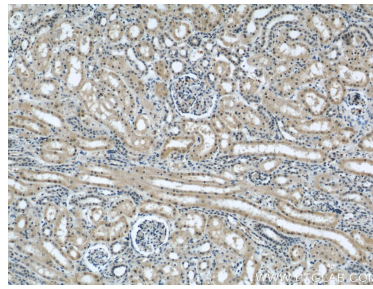
E: proteintech@ptglab.com
W: ptglab.com

This product is exclusively available under Proteintech Group brand and is not available to purchase from any other manufacturer.

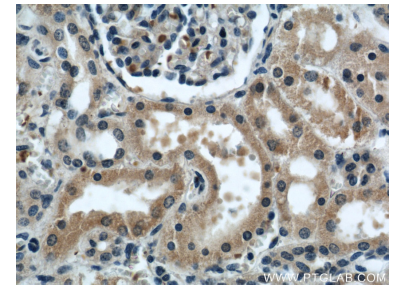
Données de validation sélectionnées



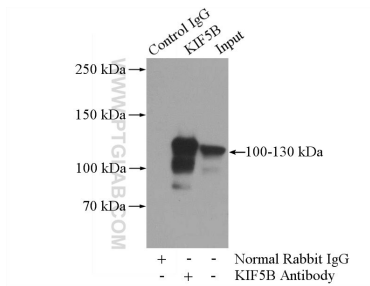
Various lysates were subjected to SDS PAGE followed by western blot with 21632-1-AP (KIF5B antibody) at dilution of 1:8000 incubated at room temperature for 1.5 hours.



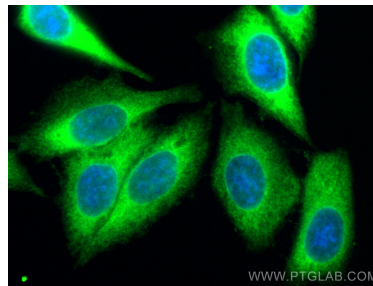
Immunohistochemical analysis of paraffin-embedded human kidney using 21632-1-AP (KIF5B antibody) at dilution of 1:100 (under 10x lens).



Immunohistochemical analysis of paraffin-embedded human kidney using 21632-1-AP (KIF5B antibody) at dilution of 1:100 (under 40x lens).



IP Result of anti-KIF5B (IP:21632-1-AP, 5ug; Detection:21632-1-AP 1:2000) with HepG2 cells lysate 3600ug.



Immunofluorescent analysis of (-20°C Ethanol) fixed HepG2 cells using KIF5B antibody (21632-1-AP) at dilution of 1:400 and CoraLite@488-Conjugated AffiniPure Goat Anti-Rabbit IgG(H+L).