

À des fins de recherche uniquement

Anticorps Polyclonal de lapin anti-RPLP1



Numéro de catalogue: 21636-1-AP

Phare

3 Publications

Informations de base

Numéro de catalogue:

21636-1-AP

Taille:

150ul, Concentration: 400 µg/ml by Nanodrop;

Hôte:

Lapin

Isotype:

IgG

Immunogen Catalog Number:

AG16268

Numéro d'acquisition GenBank:

BC003369

Identification du gène (NCBI):

6176

Nom complet:

ribosomal protein, large, P1

MW calculé

12 kDa

MW observés:

15-20 kDa

Méthode de purification:

Purification par affinité contre l'antigène

Dilutions recommandées:

WB 1:500-1:2000

IHC 1:20-1:200

IF 1:20-1:200

Applications

Applications testées:

IF, IHC, WB, ELISA

Demandes citées:

WB

Spécificité de l'espèce:

Humain, souris

Espèces citées:

Humain, porc, souris

Contrôles positifs:

WB : cellules HeLa, cellules HepG2

IHC : tissu de côlon humain, tissu rénal humain

IF : cellules HepG2,

Remarque-IHC: il est suggéré de démasquer l'antigène avec un tampon de TE buffer pH 9,0; (*) À défaut, le démasquage de l'antigène peut être effectué avec un tampon citrate pH 6,0.

Informations générales

60S acidic ribosomal protein P1 (RRP1) is a 114 amino acid protein, which belongs to the ribosomal protein L12P family. RRP1 plays an important role in the elongation step of protein synthesis. The molecular weight of modified RRP1 is 15-20 kDa.

Publications notables

Autrice	Pubmed ID	Journal	Application
Zahraa Alali	31899515	Mol Hum Reprod	WB
Riley Peterson	36769010	Int J Mol Sci	WB
Longxiang Zhang	35129423	Virulence	WB

Stockage

Stockage:

Stocker à -20°C. Stable pendant un an après l'expédition.

Tampon de stockage:

PBS avec azoture de sodium à 0,02 % et glycérol à 50 % pH 7,3

L'aliquotage n'est pas nécessaire pour le stockage à -20C

*** Les 20ul contiennent 0,1% de BSA.

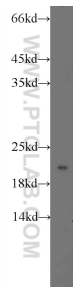
For technical support and original validation data for this product please contact:

T: 1 (888) 4PTGLAB (1-888-478-4522) (toll free in USA), or 1(312) 455-8498 (outside USA)

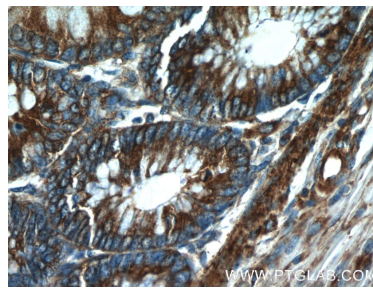
E: proteintech@ptglab.com
W: ptglab.com

This product is exclusively available under Proteintech Group brand and is not available to purchase from any other manufacturer.

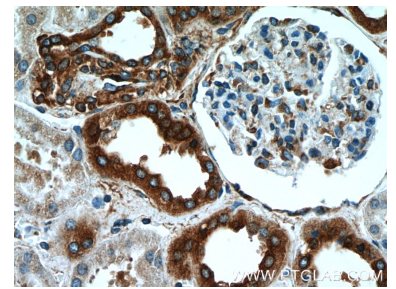
Données de validation sélectionnées



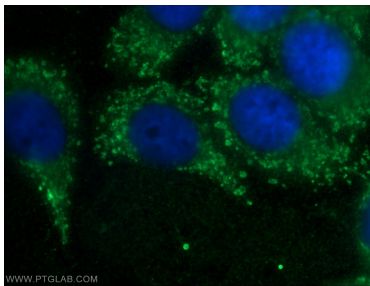
HeLa cells were subjected to SDS PAGE followed by western blot with 21636-1-AP (RPLP1 Antibody) at dilution of 1:1000 incubated at room temperature for 1.5 hours.



Immunohistochemical analysis of paraffin-embedded human colon tissue slide using 21636-1-AP (RPLP1 Antibody) at dilution of 1:50 (under 40x lens).



Immunohistochemical analysis of paraffin-embedded human kidney tissue slide using 21636-1-AP (RPLP1 Antibody) at dilution of 1:50 (under 40x lens).



Immunofluorescent analysis of HepG2 cells using 21636-1-AP (RPLP1 antibody) at dilution of 1:50 and Alexa Fluor 488-conjugated AffiniPure Goat Anti-Rabbit IgG(H+L).