

À des fins de recherche uniquement

Anticorps Polyclonal de lapin anti-FAM114A1



Numéro de catalogue: 21638-1-AP

Informations de base

Numéro de catalogue: 21638-1-AP	Numéro d'acquisition GenBank: BC040452	Méthode de purification: Purification par affinité contre l'antigène
Taille: 150ul, Concentration: 800 µg/ml by Nanodrop and 420 µg/ml by Bradford method using BSA as the standard;	Identification du gène (NCBI): 92689	Dilutions recommandées: WB 1:200-1:1000 IHC 1:20-1:200 IF 1:10-1:100
Hôte: Lapin	Nom complet: family with sequence similarity 114, member A1	
Isotype: IgG	MW calculé: 563 aa, 61 kDa	
Immunogen Catalog Number: AG16287	MW observés: 80 kDa	

Applications

Applications testées:

IF, IHC, WB, ELISA

Spécificité de l'espèce:

Humain, souris

Remarque-IHC: il est suggéré de démasquer l'antigène avec un tampon de TE buffer pH 9.0; (*) À défaut, le démasquage de l'antigène peut être effectué avec un tampon citrate pH 6,0.

Contrôles positifs:

WB : cellules Neuro-2a,

IHC : tissu cérébral de souris,

IF : cellules HepG2,

Informations générales

FAM114A1, also named as Nervous system overexpressed protein 20, is a 563 amino acid protein, which belongs to the FAM114 family. FAM114A1 localizes in the cytoplasm and may play a role in neuronal cell development. The calculated molecular weight of FAM114A1 is 61 kDa, but the modified FAM114A1 may be 70-80 kDa protein.

Stockage

Stockage:

Stocker à -20°C. Stable pendant un an après l'expédition.

Tampon de stockage:

PBS avec azoture de sodium à 0,02 % et glycérol à 50 % pH 7,3

L'aliquotage n'est pas nécessaire pour le stockage à -20C

*** Les 20ul contiennent 0,1% de BSA.

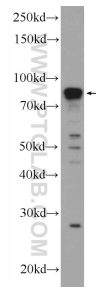
For technical support and original validation data for this product please contact:

T: 1 (888) 4PTGLAB (1-888-478-4522) (toll free in USA), or 1(312) 455-8498 (outside USA)

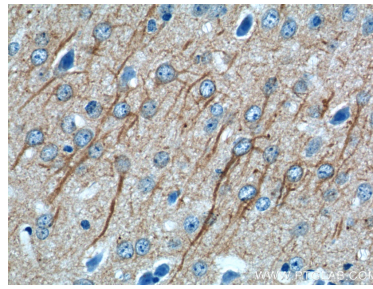
E: proteintech@ptglab.com
W: ptglab.com

This product is exclusively available under Proteintech Group brand and is not available to purchase from any other manufacturer.

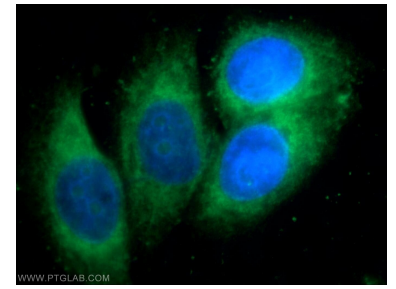
Données de validation sélectionnées



Neuro-2a cells were subjected to SDS PAGE followed by western blot with 21638-1-AP (FAM114A1 Antibody) at dilution of 1:300 incubated at room temperature for 1.5 hours.



Immunohistochemical analysis of paraffin-embedded mouse brain tissue slide using 21638-1-AP (FAM114A1 Antibody) at dilution of 1:50 (under 40x lens).



Immunofluorescent analysis of HepG2 cells using 21638-1-AP (FAM114A1 antibody) at dilution of 1:25 and Alexa Fluor 488-conjugated AffiniPure Goat Anti-Rabbit IgG(H+L).