

À des fins de recherche uniquement

Anticorps Polyclonal de lapin anti-GBX2



Numéro de catalogue: 21639-1-AP

2 Publications

Informations de base

Numéro de catalogue:
21639-1-AP

Taille:
150ul, Concentration: 750 µg/ml by Nanodrop and 393 µg/ml by Bradford method using BSA as the standard;

Hôte:
Lapin

Isotype:
IgG

Immunogen Catalog Number:
AG16288

Numéro d'acquisition GenBank:
BC137448

Identification du gène (NCBI):
2637

Nom complet:
gastrulation brain homeobox 2

MW calculé
348 aa, 37 kDa

MW observés:
33-37 kDa

Méthode de purification:
Purification par affinité contre l'antigène

Dilutions recommandées:
WB 1:500-1:1000
IP 0.5-4.0 ug for IP and 1:200-1:1000 for WB
IF 1:50-1:500

Applications

Applications testées:
IF, IP, WB, ELISA

Demandes citées:
ChIP, WB

Spécificité de l'espèce:
Humain, souris

Espèces citées:
Humain

Contrôles positifs:

WB : tissu d'estomac de souris,

IP : cellules HeLa,

IF : cellules HeLa,

Informations générales

Publications notables

Autrice	Pubmed ID	Journal	Application
Yaoyao Xiong	35672622	Funct Integr Genomics	WB, ChIP
Xiwen Li	32618493	RNA Biol	ChIP

Stockage

Stockage:

Stocker à -20°C. Stable pendant un an après l'expédition.

Tampon de stockage:

PBS avec azoture de sodium à 0,02 % et glycérol à 50 % pH 7,3

L'aliquotage n'est pas nécessaire pour le stockage à -20C

*** Les 20ul contiennent 0,1% de BSA.

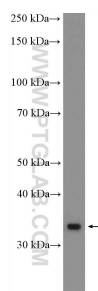
For technical support and original validation data for this product please contact:

T: 1 (888) 4PTGLAB (1-888-478-4522) (toll free in USA), or 1(312) 455-8498 (outside USA)

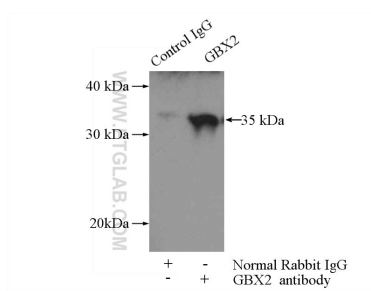
E: proteintech@ptglab.com
W: ptglab.com

This product is exclusively available under Proteintech Group brand and is not available to purchase from any other manufacturer.

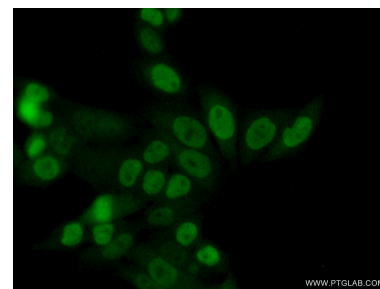
Données de validation sélectionnées



mouse stomach tissue were subjected to SDS PAGE followed by western blot with 21639-1-AP (GBX2 Antibody) at dilution of 1:600 incubated at room temperature for 1.5 hours.



IP Result of anti-GBX2 (IP:21639-1-AP, 4ug; Detection:21639-1-AP 1:300) with HeLa cells lysate 3000ug.



Immunofluorescent analysis of (10% Formaldehyde) fixed HeLa cells using 21639-1-AP (GBX2 antibody) at dilution of 1:50 and Alexa Fluor 488-conjugated AffiniPure Goat Anti-Rabbit IgG(H+L).