

À des fins de recherche uniquement

# Anticorps Polyclonal de lapin anti-GIRK2



Numéro de catalogue: 21647-1-AP

3 Publications

## Informations de base

Numéro de catalogue: 21647-1-AP	Numéro d'acquisition GenBank: BC101547	Méthode de purification: Purification par affinité contre l'antigène
Taille: 150ul, Concentration: 650 µg/ml by Nanodrop and 400 µg/ml by Bradford method using BSA as the standard;	Identification du gène (NCBI): 3763	Dilutions recommandées: WB 1:500-1:3000 IHC 1:50-1:500
Hôte: Lapin	Nom complet: potassium inwardly-rectifying channel, subfamily J, member 6	
Isotype: IgG	MW calculé: 423 aa, 48 kDa	
Immunogen Catalog Number: AG16344	MW observés: 45-48 kDa	

## Applications

Applications testées: IHC, WB, ELISA	Contrôles positifs: WB : tissu cérébral de souris, tissu cérébral de rat IHC : tissu cérébral de souris,
Demandes citées: IF, WB	
Spécificité de l'espèce: Humain, rat, souris	
Espèces citées: Humain, souris	

**Remarque-IHC: il est suggéré de démasquer l'antigène avec un tampon de TE buffer pH 9,0; (\*) A défaut, 'le démasquage de l'antigène peut être 'effectué avec un tampon citrate pH 6,0.**

## Informations générales

GIRK2 (also known as Kir3.2), encoded by KCNJ6 gene, is a member of the G protein-coupled inwardly-rectifying potassium channel (GIRK, Kir3) family of inward rectifier potassium channels. GIRK channels are activated following stimulation of G protein-coupled receptors (PMID: 26422984). They play important roles in regulating cellular excitabilities in the heart and brain (PMID: 31043612). Mutations in KCNJ6 gene are associated with Keppen-Lubinsky Syndrome (PMID: 25620207).

## Publications notables

Autrice	Pubmed ID	Journal	Application
Jiaxun Nie	32683743	FASEB J	WB
Colleen S Stein	35280925	Mol Ther Nucleic Acids	WB
Fahad Mubariz	37332877	Front Neurosci	IF

## Stockage

Stockage:  
Stocker à -20°C. Stable pendant un an après l'expédition.  
Tampon de stockage:  
PBS avec azoture de sodium à 0,02 % et glycérol à 50 % pH 7,3  
L'aliquotage n'est pas nécessaire pour le stockage à -20C

\*\*\* Les 20ul contiennent 0,1% de BSA.

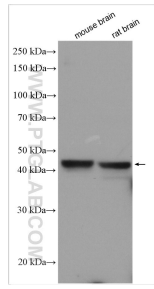
For technical support and original validation data for this product please contact:

T: 1 (888) 4PTGLAB (1-888-478-4522) (toll free in USA), or 1(312) 455-8498 (outside USA)

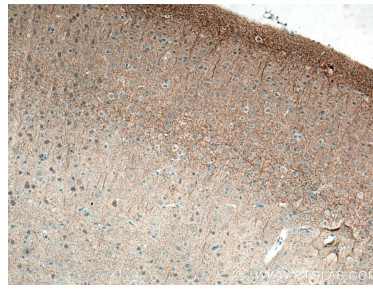
E: proteintech@ptglab.com  
W: ptglab.com

This product is exclusively available under Proteintech Group brand and is not available to purchase from any other manufacturer.

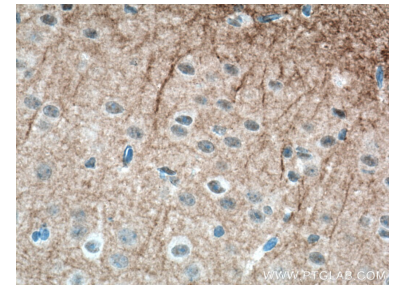
## Données de validation sélectionnées



Various lysates were subjected to SDS PAGE followed by western blot with 21647-1-AP (GIRK2 antibody) at dilution of 1:1500 incubated at room temperature for 1.5 hours.



Immunohistochemical analysis of paraffin-embedded mouse brain tissue slide using 21647-1-AP (GIRK2 antibody) at dilution of 1:200 (under 10x lens. Heat mediated antigen retrieval with Tris-EDTA buffer (pH 9.0).



Immunohistochemical analysis of paraffin-embedded mouse brain tissue slide using 21647-1-AP (GIRK2 antibody) at dilution of 1:200 (under 40x lens. Heat mediated antigen retrieval with Tris-EDTA buffer (pH 9.0).