

À des fins de recherche uniquement

Anticorps Polyclonal de lapin anti-PPYR1



Numéro de catalogue: 21654-1-AP

Informations de base

Numéro de catalogue: 21654-1-AP	Numéro d'acquisition GenBank: BC096238	Méthode de purification: Purification par affinité contre l'antigène
Taille: 150ul , Concentration: 300 µg/ml by Bradford method using BSA as the standard;	Identification du gène (NCBI): 5540	Dilutions recommandées: IHC 1:20-1:200
Hôte: Lapin	Nom complet: pancreatic polypeptide receptor 1	
Isotype: IgG	MW calculé: 375 aa, 42 kDa	
Immunogen Catalog Number: AG16374		

Applications

Applications testées: IHC, ELISA	Contrôles positifs: IHC : tissu d'intestin grêle humain,
Spécificité de l'espèce: Humain	
Remarque-IHC: il est suggéré de démasquer l'antigène avec un tampon de TE buffer pH 9,0; (*) À défaut, 'le démasquage de l'antigène peut être 'effectué avec un tampon citrate pH 6,0.	

Informations générales

PPYR1 (pancreatic polypeptide receptor 1), also known as NPY4R, is a member of the G-protein coupled receptor 1 family. PPYR1 is a receptor for the PP-fold peptides (pancreatic polypeptide, peptide YY, and neuropeptide Y) and pancreatic polypeptide is the preferred ligand (PMID: 12626767). It may be regulating central nervous system, cardiovascular and gastrointestinal function. It has been reported that PPYR1 gene is a key regulator of energy homeostasis (PMID: 12000791). PPYR1 gene copy number gain has been associated with lower body mass index (BMI) (PMID: 19229253).

Stockage

Stockage:
Stocker à -20°C. Stable pendant un an après l'expédition.
Tampon de stockage:
PBS avec azoture de sodium à 0,02 % et glycérol à 50 % pH 7,3
L'aliquotage n'est pas nécessaire pour le stockage à -20C

*** Les 20ul contiennent 0,1% de BSA.

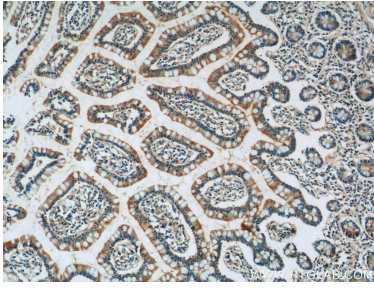
For technical support and original validation data for this product please contact:

T: 1 (888) 4PTGLAB (1-888-478-4522) (toll free in USA), or 1(312) 455-8498 (outside USA)

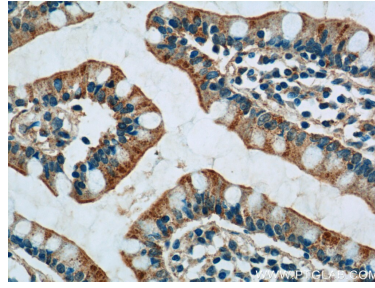
E: proteintech@ptglab.com
W: ptglab.com

This product is exclusively available under Proteintech Group brand and is not available to purchase from any other manufacturer.

Données de validation sélectionnées



Immunohistochemical analysis of paraffin-embedded human small intestine tissue slide using 21654-1-AP (PPYR1 Antibody) at dilution of 1:50 (under 10x lens).



Immunohistochemical analysis of paraffin-embedded human small intestine tissue slide using 21654-1-AP (PPYR1 Antibody) at dilution of 1:50 (under 40x lens).