

À des fins de recherche uniquement

Anticorps Polyclonal de lapin anti-CDX1



Numéro de catalogue: 21655-1-AP

Informations de base

Numéro de catalogue:
21655-1-AP

Taille:
150ul, Concentration: 220 µg/ml by
Nanodrop and 220 µg/ml by Bradford
method using BSA as the standard;

Hôte:
Lapin

Isotype:
IgG

Immunogen Catalog Number:
AG16376

Numéro d'acquisition GenBank:
BC096252

Identification du gène (NCBI):
1044

Nom complet:
caudal type homeobox 1

MW calculé
265 aa, 28 kDa

MW observés:
28 kDa, 35 kDa

Méthode de purification:
Purification par affinité contre
l'antigène

Dilutions recommandées:
WB 1:500-1:1000
IF 1:50-1:500

Applications

Applications testées:
IF, WB, ELISA

Spécificité de l'espèce:
Humain, souris

Contrôles positifs:

WB : cellules Caco-2, tissu de côlon de souris, tissu
d'estomac de souris, tissu d'intestin grêle de souris

IF : cellules HepG2,

Informations générales

Stockage

Stockage:

Stocker à -20°C. Stable pendant un an après l'expédition.

Tampon de stockage:

PBS avec azoture de sodium à 0,02 % et glycérol à 50 % pH 7,3

L'aliquotage n'est pas nécessaire pour le stockage à -20C

***** Les 20ul contiennent 0,1% de BSA.**

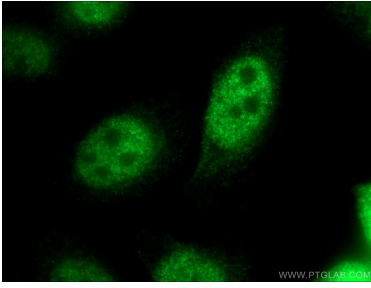
For technical support and original validation data for this product please contact:

T: 1 (888) 4PTGLAB (1-888-478-4522) (toll free
in USA), or 1(312) 455-8498 (outside USA)

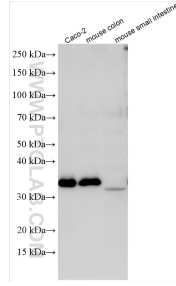
E: proteintech@ptglab.com
W: ptglab.com

This product is exclusively available under Proteintech Group brand and is not available to purchase from any other manufacturer.

Données de validation sélectionnées



Immunofluorescent analysis of (4% PFA) fixed HepG2 cells using 21655-1-AP (CDX1 antibody) at dilution of 1:50 and Alexa Fluor 488-conjugated AffiniPure Goat Anti-Rabbit IgG(H+L).



Various lysates were subjected to SDS PAGE followed by western blot with 21655-1-AP (CDX1 antibody) at dilution of 1:600 incubated at room temperature for 1.5 hours.



mouse colon tissue were subjected to SDS PAGE followed by western blot with 21655-1-AP (CDX1 Antibody) at dilution of 1:600 incubated at room temperature for 1.5 hours.