

À des fins de recherche uniquement

Anticorps Polyclonal de lapin anti-ATP5G3



Numéro de catalogue: 21662-1-AP

Informations de base

Numéro de catalogue: 21662-1-AP	Numéro d'acquisition GenBank: BC106881	Méthode de purification: Purification par affinité contre l'antigène
Taille: 150ul , Concentration: 350 µg/ml by Nanodrop;	Identification du gène (NCBI): 518	Dilutions recommandées: IHC 1:50-1:500
Hôte: Lapin	Nom complet: ATP synthase, H ⁺ transporting, mitochondrial F ₀ complex, subunit C3 (subunit 9)	
Isotype: IgG	MW calculé 142 aa, 15 kDa	
Immunogen Catalog Number: AG16406		

Applications

Applications testées: IHC, ELISA	Contrôles positifs: IHC : tissu de tumeur ovarienne humain,
Spécificité de l'espèce: Humain	

Remarque-IHC: il est suggéré de démasquer l'antigène avec un tampon de TE buffer pH 9,0; (*) À défaut, 'le démasquage de l'antigène peut être effectué avec un tampon citrate pH 6,0.

Informations générales

ATP5G3, also known as ATP5MC3, belongs to the ATPase C chain family. ATP5G3 encodes subunit 9 (ATPase subunit c), which is a subunit of the multi-subunit enzyme that catalyzes ATP synthesis during oxidative phosphorylation in mitochondria. ATP synthase is composed of two linked multi-subunit complexes: the soluble catalytic core, F₁, and the membrane-spanning component, F₀, comprising the proton channel. The subunit c is a component of the proton channel proteins in the F₀ portion of the enzyme.

Stockage

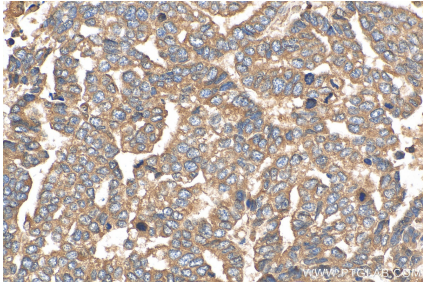
Stockage:
Stocker à -20°C. Stable pendant un an après l'expédition.
Tampon de stockage:
PBS avec azoture de sodium à 0,02 % et glycérol à 50 % pH 7,3
L'aliquotage n'est pas nécessaire pour le stockage à -20C

***** Les 20ul contiennent 0,1% de BSA.**

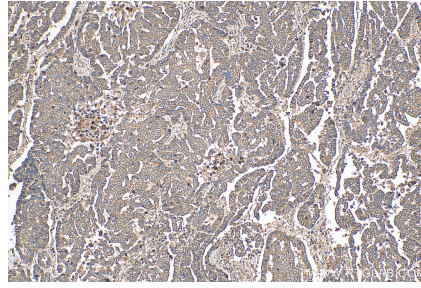
For technical support and original validation data for this product please contact:
T: 1 (888) 4PTGLAB (1-888-478-4522) (toll free in USA), or 1(312) 455-8498 (outside USA) E: proteintech@ptglab.com W: ptglab.com

This product is exclusively available under Proteintech Group brand and is not available to purchase from any other manufacturer.

Données de validation sélectionnées



Immunohistochemical analysis of paraffin-embedded human ovary tumor tissue slide using 21662-1-AP (ATP5G3 antibody) at dilution of 1:200 (under 40x lens). Heat mediated antigen retrieval with Tris-EDTA buffer (pH 9.0).



Immunohistochemical analysis of paraffin-embedded human ovary tumor tissue slide using 21662-1-AP (ATP5G3 antibody) at dilution of 1:200 (under 10x lens). Heat mediated antigen retrieval with Tris-EDTA buffer (pH 9.0).