

À des fins de recherche uniquement

# Anticorps Polyclonal de lapin anti-SIP1



Numéro de catalogue: 21672-1-AP

4 Publications

## Informations de base

Numéro de catalogue:

21672-1-AP

Taille:

150ul, Concentration: 700 µg/ml by Nanodrop and 300 µg/ml by Bradford method using BSA as the standard;

Hôte:

Lapin

Isotype:

IgG

Immunogen Catalog Number:

AG16500

Numéro d'acquisition GenBank:

BC104968

Identification du gène (NCBI):

8487

Nom complet:

survival of motor neuron protein interacting protein 1

MW calculé

280 aa, 32 kDa

MW observés:

32-35 kDa

Méthode de purification:

Purification par affinité contre l'antigène

Dilutions recommandées:

WB 1:500-1:2000

IP 0.5-4.0 µg for IP and 1:500-1:1000 for WB

## Applications

Applications testées:

IP, WB, ELISA

Demandes citées:

WB

Spécificité de l'espèce:

Humain, rat, souris

Espèces citées:

Humain, souris

Contrôles positifs:

WB : cellules HepG2, cellules HeLa, tissu cérébral de rat

IP : cellules HepG2,

## Informations générales

### Publications notables

Autrice	Pubmed ID	Journal	Application
Yuhong Zhang	34628513	J Mol Med (Bert)	WB
Alessia Mirra	28515487	Sci Rep	WB
Yu-Shi Wang	32244350	Biomolecules	WB

## Stockage

Stockage:

Stocker à -20°C. Stable pendant un an après l'expédition.

Tampon de stockage:

PBS avec azoture de sodium à 0,02 % et glycérol à 50 % pH 7,3

L'aliquotage n'est pas nécessaire pour le stockage à -20C

\*\*\* Les 20ul contiennent 0,1% de BSA.

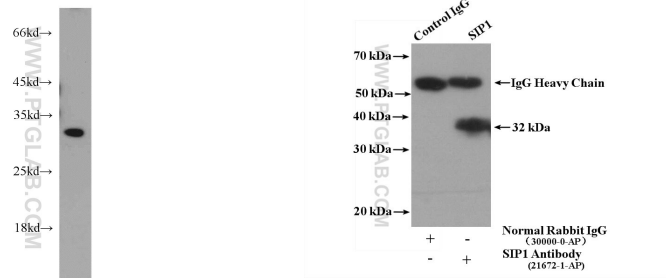
For technical support and original validation data for this product please contact:

T: 1 (888) 4PTGLAB (1-888-478-4522) (toll free in USA), or 1(312) 455-8498 (outside USA)

E: proteintech@ptglab.com  
W: ptglab.com

This product is exclusively available under Proteintech Group brand and is not available to purchase from any other manufacturer.

## Données de validation sélectionnées



HepG2 cells were subjected to SDS PAGE followed by western blot with 21672-1-AP (SIP1 antibody) at dilution of 1:500 incubated at room temperature for 1.5 hours.

IP Result of anti-SIP1 (IP:21672-1-AP, 4ug; Detection:21672-1-AP 1:500) with HepG2 cells lysate 1000ug.