

À des fins de recherche uniquement

Anticorps Polyclonal de lapin anti- HLA-DRB5



Numéro de catalogue: 21702-1-AP

Informations de base

Numéro de catalogue: 21702-1-AP	Numéro d'acquisition GenBank: BC009234	Méthode de purification: Purification par affinité contre l'antigène
Taille: 150ul, Concentration: 240 µg/ml by Nanodrop and 173 µg/ml by Bradford method using BSA as the standard;	Identification du gène (NCBI): 3127	Dilutions recommandées: WB 1:500-1:1000 IHC 1:20-1:200
Hôte: Lapin	Nom complet: major histocompatibility complex, class II, DR beta 5	
Isotype: IgG	MW calculé 266 aa, 30 kDa	
Immunogen Catalog Number: AG16307	MW observés: 30 kDa	

Applications

Applications testées:

FC, IHC, WB, ELISA

Spécificité de l'espèce:

Humain, rat, souris

**Remarque-IHC: il est suggéré de démasquer
l'antigène avec un tampon de TE buffer pH
9,0; (*) À défaut, le démasquage de
l'antigène peut être effectué avec un
tampon citrate pH 6,0.**

Contrôles positifs:

WB : cellules HepG2, cellules HeLa, cellules HL-60,
cellules Raji

IHC : tissu d'amygdalite humain,

Informations générales

Stockage

Stockage:

Stocker à -20°C. Stable pendant un an après l'expédition.

Tampon de stockage:

PBS avec azoture de sodium à 0,02 % et glycérol à 50 % pH 7,3

L'aliquotage n'est pas nécessaire pour le stockage à -20C

*** Les 20ul contiennent 0,1% de BSA.

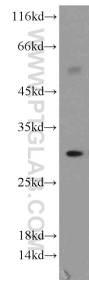
For technical support and original validation data for this product please contact:

T: 1 (888) 4PTGLAB (1-888-478-4522) (toll free
in USA), or 1(312) 455-8498 (outside USA)

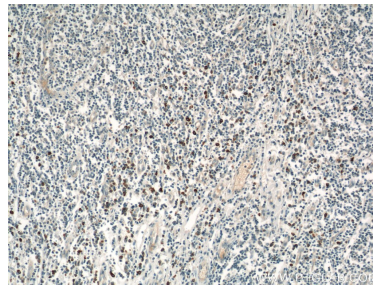
E: proteintech@ptglab.com
W: ptglab.com

This product is exclusively available under Proteintech
Group brand and is not available to purchase from any
other manufacturer.

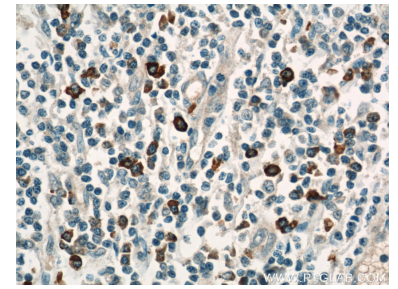
Données de validation sélectionnées



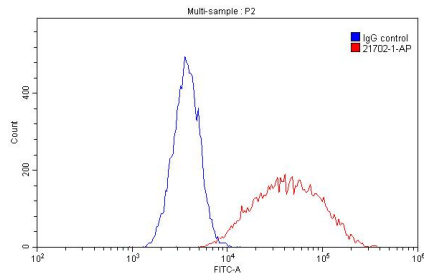
HepG2 cells were subjected to SDS PAGE followed by western blot with 21702-1-AP (HLA-DRB5 antibody) at dilution of 1:500 incubated at room temperature for 1.5 hours.



Immunohistochemical analysis of paraffin-embedded human tonsillitis using 21702-1-AP (HLA-DRB5 antibody) at dilution of 1:50 (under 10x lens).



Immunohistochemical analysis of paraffin-embedded human tonsillitis using 21702-1-AP (HLA-DRB5 antibody) at dilution of 1:50 (under 40x lens).



1×10^6 Raji cells were stained with 0.20ug HLA-DRB5 antibody (21702-1-AP, red) and control antibody (blue). Fixed with 90% MeOH.