

À des fins de recherche uniquement

Anticorps Polyclonal de lapin anti-UQCRC1



Numéro de catalogue: 21705-1-AP

Phare

29 Publications

Informations de base

Numéro de catalogue:

21705-1-AP

Taille:

150ul, Concentration: 200 µg/ml by Nanodrop and 147 µg/ml by Bradford method using BSA as the standard;

Hôte:

Lapin

Isotype:

IgG

Immunogen Catalog Number:

AG16322

Numéro d'acquisition GenBank:

BC009586

Identification du gène (NCBI):

7384

Nom complet:

ubiquinol-cytochrome c reductase core protein I

MW calculé

480 aa, 53 kDa

MW observés:

45 kDa

Méthode de purification:

Purification par affinité contre l'antigène

Dilutions recommandées:

WB 1:1000-1:8000

IP 0.5-4.0 ug for IP and 1:500-1:1000 for WB

IHC 1:20-1:200

IF 1:50-1:500

Applications

Applications testées:

IF, IHC, IP, WB, ELISA

Demandes citées:

IF, IHC, WB

Spécificité de l'espèce:

Humain, rat, souris

Espèces citées:

Humain, rat, souris

Remarque-IHC: il est suggéré de démasquer l'antigène avec un tampon de TE buffer pH 9.0; (*) A défaut, 'le démasquage de l'antigène peut être 'effectué avec un tampon citrate pH 6,0.

Contrôles positifs:

WB : cellules HeLa, cellules L02, tissu cardiaque humain, tissu cérébral humain, tissu de gros intestin de souris, tissu de muscle squelettique de souris, tissu de muscle squelettique humain, tissu hépatique de rat, tissu hépatique de souris, tissu rénal de souris, tissu splénique de souris

IP : cellules HeLa,

IHC : tissu cardiaque humain, tissu hépatique humain

IF : cellules HepG2,

Informations générales

UQCRC1(Cytochrome b-c1 complex subunit 1, mitochondrial), also named as QCR1 and UQCR1, is a ubunit of the cytochrome bc1 complex (complex III) of the mitochondrial respiratory chain, may mediate the formation of the complex between cytochromes c and c1. The gene encodes a 53 kDa protein with a 34 amino acids transit peptide. It is associated with apoptosis or inhibition of cancer cell growth.

Publications notables

Autrice	Pubmed ID	Journal	Application
Tetsushi Hirano	34520793	Toxicol Appl Pharmacol	WB
Delong Yin	34497154	Aging (Albany NY)	WB
Xiao-Hong Deng	30315253	Acta Pharmacol Sin	WB

Stockage

Stockage:

Stocker à -20°C. Stable pendant un an après l'expédition.

Tampon de stockage:

PBS avec azoture de sodium à 0,02 % et glycérol à 50 % pH 7,3

L'aliquotage n'est pas nécessaire pour le stockage à -20C

*** Les 20ul contiennent 0,1% de BSA.

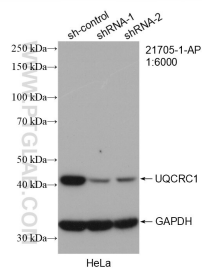
For technical support and original validation data for this product please contact:

T: 1 (888) 4PTGLAB (1-888-478-4522) (toll free in USA), or 1(312) 455-8498 (outside USA)

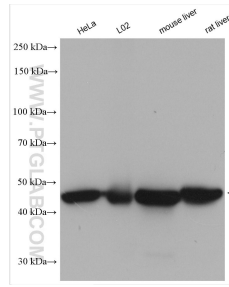
E: proteintech@ptglab.com
W: ptglab.com

This product is exclusively available under Proteintech Group brand and is not available to purchase from any other manufacturer.

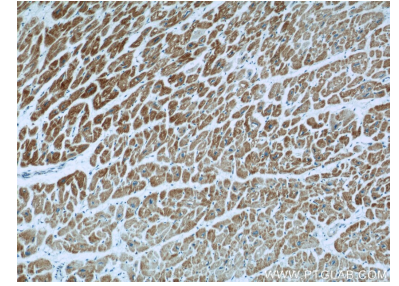
Données de validation sélectionnées



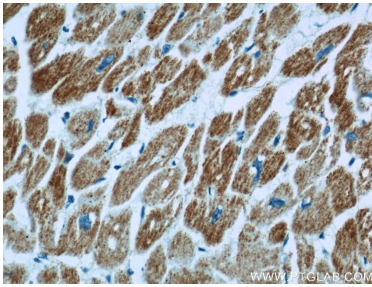
WB result of UQCRC1 antibody (21705-1-AP; 1:6000; incubated at room temperature for 1.5 hours) with sh-Control and sh-UQCRC1 transfected HeLa cells.



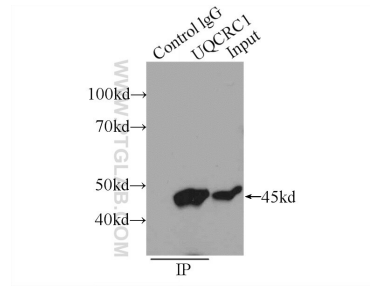
Various lysates were subjected to SDS PAGE followed by western blot with 21705-1-AP (UQCRC1 antibody) at dilution of 1:4000 incubated at room temperature for 1.5 hours.



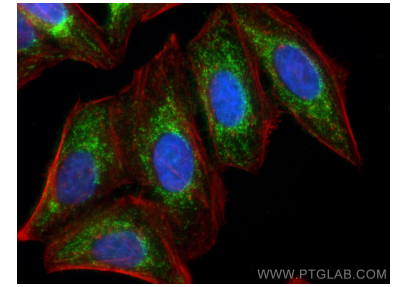
Immunohistochemical analysis of paraffin-embedded human heart using 21705-1-AP (UQCRC1 antibody) at dilution of 1:100 (under 10x lens).



Immunohistochemical analysis of paraffin-embedded human heart using 21705-1-AP (UQCRC1 antibody) at dilution of 1:100 (under 40x lens).



IP Result of anti-UQCRC1 (IP: 21705-1-AP, 4ug; Detection: 21705-1-AP 1:500) with HeLa cells lysate 1600ug.



Immunofluorescent analysis of (4% PFA) fixed HepG2 cells using UQCRC1 antibody (21705-1-AP) at dilution of 1:200 and CoraLite®488-Conjugated AffiniPure Goat Anti-Rabbit IgG(H+L), (CL594-Phalloidin, red).