

À des fins de recherche uniquement

Anticorps Polyclonal de lapin anti-Thyroglobulin



Numéro de catalogue: 21714-1-AP

4 Publications

Informations de base

Numéro de catalogue:
21714-1-AP

Taille:
150ul , Concentration: 300 µg/ml by Nanodrop and 267 µg/ml by Bradford method using BSA as the standard;

Hôte:
Lapin

Isotype:
IgG

Immunogen Catalog Number:
AG16343

Numéro d'acquisition GenBank:
BC140933

Identification du gène (NCBI):
7038

Nom complet:
thyroglobulin

MW calculé
2768 aa, 305 kDa

Méthode de purification:
Purification par affinité contre l'antigène

Dilutions recommandées:
IHC 1:50-1:500

Applications

Applications testées:
IHC, ELISA

Demandes citées:
ColP, IF, WB

Spécificité de l'espèce:
Humain

Espèces citées:
Humain

Remarque-IHC: il est suggéré de démasquer l'antigène avec un tampon de TE buffer pH 9,0; (*) A défaut, le démasquage de l'antigène peut être effectué avec un tampon citrate pH 6,0.

Contrôles positifs:

IHC : tissu thyroïdien humain, tissu de cancer de la thyroïde humaine

Informations générales

Thyroglobulin (Tg) is a glycoprotein homodimer produced predominantly by the thyroid gland. It acts as a substrate for the synthesis of thyroxine and triiodothyronine as well as the storage of the inactive forms of thyroid hormone and iodine. Thyroglobulin is secreted from the endoplasmic reticulum to its site of iodination, and subsequent thyroxine biosynthesis, in the follicular lumen. Mutations in this gene cause thyroid dysgenesis, manifested as goiter, and are associated with moderate to severe congenital hypothyroidism. Polymorphisms in this gene are associated with susceptibility to autoimmune thyroid diseases (AITD) such as Graves disease and Hashimoto thyroiditis.

Publications notables

Autrice	Pubmed ID	Journal	Application
Yasuhiro Horibata	34331935	J Lipid Res	IF
Madison T. Wright	33208410	Mol Cell Proteomics	WB
Madison T Wright	33581410	Mol Cell Proteomics	ColP

Stockage

Stockage:

Stocker à -20°C. Stable pendant un an après l'expédition.

Tampon de stockage:

PBS avec azoture de sodium à 0,02 % et glycérol à 50 % pH 7,3

L'aliquotage n'est pas nécessaire pour le stockage à -20C

*** Les 20ul contiennent 0,1% de BSA.

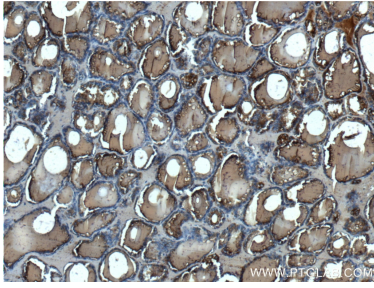
For technical support and original validation data for this product please contact:

T: 1 (888) 4PTGLAB (1-888-478-4522) (toll free in USA), or 1(312) 455-8498 (outside USA)

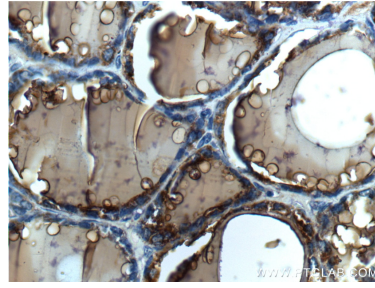
E: proteintech@ptglab.com
W: ptglab.com

This product is exclusively available under Proteintech Group brand and is not available to purchase from any other manufacturer.

Données de validation sélectionnées



Immunohistochemical analysis of paraffin-embedded human thyroid tissue slide using 21714-1-AP (Thyroglobulin antibody at dilution of 1:200 (under 10x lens).



Immunohistochemical analysis of paraffin-embedded human thyroid tissue slide using 21714-1-AP (Thyroglobulin antibody at dilution of 1:200 (under 40x lens).