

À des fins de recherche uniquement

Anticorps Polyclonal de lapin anti-PFKFB1



Numéro de catalogue: 21718-1-AP

Informations de base

Numéro de catalogue: 21718-1-AP	Numéro d'acquisition GenBank: BC096079	Méthode de purification: Purification par affinité contre l'antigène
Taille: 150ul, Concentration: 350 µg/ml by Nanodrop and 393 µg/ml by Bradford method using BSA as the standard;	Identification du gène (NCBI): 5207	Dilutions recommandées: WB 1:500-1:1000 IHC 1:100-1:400
Hôte: Lapin	Nom complet: 6-phosphofructo-2-kinase/fructose-2,6-biphosphatase 1	
Isotype: IgG	MW calculé: 471 aa, 55 kDa	
Immunogen Catalog Number: AG16362	MW observés: 47 kDa	

Applications

Applications testées: IHC, WB, ELISA	Contrôles positifs: WB : cellules HepG2, cellules SMM-7721 IHC : tissu de cancer du foie humain,
Spécificité de l'espèce: Humain	

Remarque-IHC: il est suggéré de démasquer l'antigène avec un tampon de TE buffer pH 9,0; (*) À défaut, le démasquage de l'antigène peut être effectué avec un tampon citrate pH 6,0.

Informations générales

Stockage

Stockage:
Stocker à -20°C. Stable pendant un an après l'expédition.
Tampon de stockage:
PBS avec azoture de sodium à 0,02 % et glycérol à 50 % pH 7,3
L'aliquotage n'est pas nécessaire pour le stockage à -20C

***** Les 20ul contiennent 0,1% de BSA.**

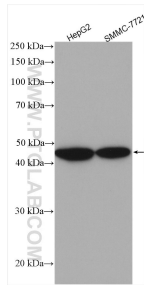
For technical support and original validation data for this product please contact:

T: 1 (888) 4PTGLAB (1-888-478-4522) (toll free in USA), or 1(312) 455-8498 (outside USA)

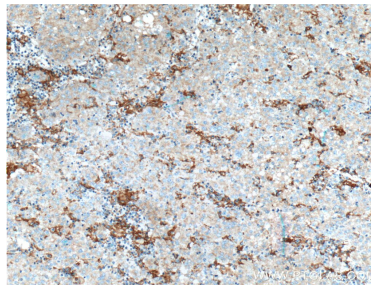
E: proteintech@ptglab.com
W: ptglab.com

This product is exclusively available under Proteintech Group brand and is not available to purchase from any other manufacturer.

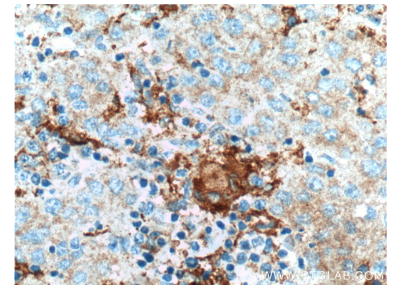
Données de validation sélectionnées



Various lysates were subjected to SDS PAGE followed by western blot with 21718-1-AP (PFKFB1 antibody) at dilution of 1:500 incubated at room temperature for 1.5 hours.



Immunohistochemical analysis of paraffin-embedded human liver cancer tissue slide using 21718-1-AP (PFKFB1 Antibody) at dilution of 1:200 (under 10x lens). Heat mediated antigen retrieval with Tris-EDTA buffer (pH 9.0).



Immunohistochemical analysis of paraffin-embedded human liver cancer tissue slide using 21718-1-AP (PFKFB1 Antibody) at dilution of 1:200 (under 40x lens). Heat mediated antigen retrieval with Tris-EDTA buffer (pH 9.0).