

À des fins de recherche uniquement

# Anticorps Polyclonal de lapin anti-CYP2A6



Numéro de catalogue: 21721-1-AP

3 Publications

## Informations de base

<b>Numéro de catalogue:</b> 21721-1-AP	<b>Numéro d'acquisition GenBank:</b> BC096253	<b>Méthode de purification:</b> Purification par affinité contre l'antigène
<b>Taille:</b> 150ul, Concentration: 400 µg/ml by Nanodrop and 300 µg/ml by Bradford method using BSA as the standard;	<b>Identification du gène (NCBI):</b> 1548	<b>Dilutions recommandées:</b> WB 1:2000-1:10000 IHC 1:50-1:500
<b>Hôte:</b> Lapin	<b>Nom complet:</b> cytochrome P450, family 2, subfamily A, polypeptide 6	
<b>Isotype:</b> IgG	<b>MW calculé:</b> 494 aa, 57 kDa	
<b>Immunogen Catalog Number:</b> AG16377	<b>MW observés:</b> 50 kDa	

## Applications

### Applications testées:

IHC, WB, ELISA

### Demandes citées:

WB

### Spécificité de l'espèce:

Humain, rat, souris

### Espèces citées:

Humain, souris

**Remarque-IHC: il est suggéré de démasquer l'antigène avec un tampon de TE buffer pH 9,0; (\*) A défaut, le démasquage de l'antigène peut être effectué avec un tampon citrate pH 6,0.**

### Contrôles positifs:

WB : tissu hépatique de souris, cellules HepG2, tissu hépatique de rat, tissu pulmonaire de souris

IHC : tissu hépatique humain, tissu de cancer du foie humain

## Informations générales

### Publications notables

Autrice	Pubmed ID	Journal	Application
Ashley A Untereiner	29061341	Biochem Pharmacol	WB
Shotaro Uehara	35416115	Xenobiotica	WB
Sunitha Kodidela	36810605	Sci Rep	WB

## Stockage

### Stockage:

Stocker à -20°C. Stable pendant un an après l'expédition.

### Tampon de stockage:

PBS avec azoture de sodium à 0,02 % et glycérol à 50 % pH 7,3

L'aliquotage n'est pas nécessaire pour le stockage à -20C

\*\*\* Les 20ul contiennent 0,1% de BSA.

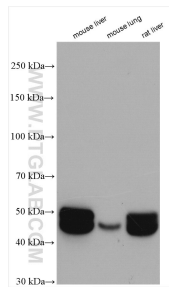
For technical support and original validation data for this product please contact:

T: 1 (888) 4PTGLAB (1-888-478-4522) (toll free in USA), or 1(312) 455-8498 (outside USA)

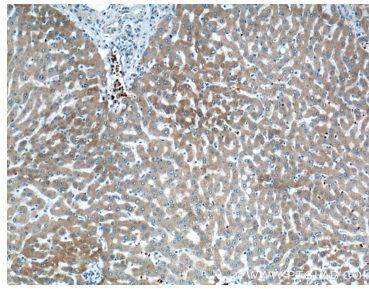
E: proteintech@ptglab.com  
W: ptglab.com

This product is exclusively available under Proteintech Group brand and is not available to purchase from any other manufacturer.

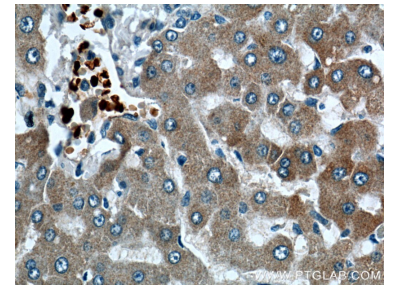
## Données de validation sélectionnées



Various lysates were subjected to SDS PAGE followed by western blot with 21721-1-AP (CYP2A6 antibody) at dilution of 1:5000 incubated at room temperature for 1.5 hours.



Immunohistochemical analysis of paraffin-embedded human liver tissue slide using 21721-1-AP (CYP2A6 Antibody) at dilution of 1:200 (under 10x lens).



Immunohistochemical analysis of paraffin-embedded human liver tissue slide using 21721-1-AP (CYP2A6 Antibody) at dilution of 1:200 (under 40x lens).