

À des fins de recherche uniquement

# Anticorps Polyclonal de lapin anti-SLC13A2



Numéro de catalogue: 21722-1-AP

Phare

4 Publications

## Informations de base

Numéro de catalogue:

21722-1-AP

Taille:

150ul, Concentration: 700 µg/ml by Nanodrop;

Hôte:

Lapin

Isotype:

IgG

Immunogen Catalog Number:

AG16379

Numéro d'acquisition GenBank:

BC096277

Identification du gène (NCBI):

9058

Nom complet:

solute carrier family 13 (sodium-dependent dicarboxylate transporter), member 2

MW calculé

592 aa, 64 kDa

Méthode de purification:

Purification par affinité contre l'antigène

Dilutions recommandées:

IP 0.5-4.0 ug for IP and 1:200-1:1000 for WB  
IHC 1:50-1:500

## Applications

Applications testées:

IHC, IP, ELISA

Demandes citées:

IHC, WB

Spécificité de l'espèce:

Humain, rat, souris

Espèces citées:

Humain, souris

Contrôles positifs:

IP : tissu rénal de souris,

IHC : tissu rénal humain,

**Remarque-IHC: il est suggéré de démasquer l'antigène avec un tampon de TE buffer pH 9,0; (\*) À défaut, le démasquage de l'antigène peut être effectué avec un tampon citrate pH 6,0.**

## Informations générales

### Publications notables

Auteur	Pubmed ID	Journal	Application
Gunars Osis	31188034	Am J Physiol Renal Physiol	
Sen Wang	28745433	Cancer Med	IHC
Hyun-Wook Lee	27927654	Am J Physiol Renal Physiol	WB,IHC

## Stockage

Stockage:

Stocker à -20°C. Stable pendant un an après l'expédition.

Tampon de stockage:

PBS avec azoture de sodium à 0,02 % et glycérol à 50 % pH 7,3

L'aliquotage n'est pas nécessaire pour le stockage à -20C

\*\*\* Les 20ul contiennent 0,1% de BSA.

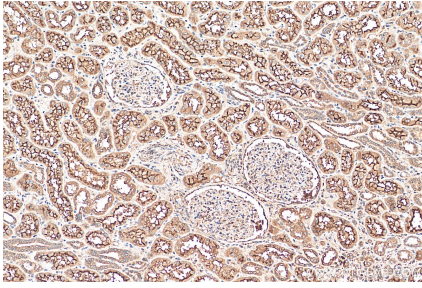
For technical support and original validation data for this product please contact:

T: 1 (888) 4PTGLAB (1-888-478-4522) (toll free in USA), or 1(312) 455-8498 (outside USA)

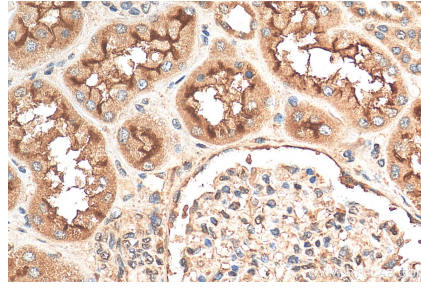
E: proteintech@ptglab.com  
W: ptglab.com

This product is exclusively available under Proteintech Group brand and is not available to purchase from any other manufacturer.

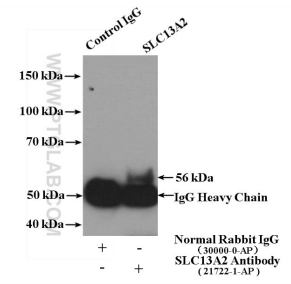
## Données de validation sélectionnées



Immunohistochemical analysis of paraffin-embedded human kidney tissue slide using 21722-1-AP (SLC13A2 antibody) at dilution of 1:200 (under 10x lens). Heat mediated antigen retrieval with Tris-EDTA buffer (pH 9.0).



Immunohistochemical analysis of paraffin-embedded human kidney tissue slide using 21722-1-AP (SLC13A2 antibody) at dilution of 1:200 (under 40x lens). Heat mediated antigen retrieval with Tris-EDTA buffer (pH 9.0).



IP Result of anti-SLC13A2 (IP:21722-1-AP, 4ug; Detection:21722-1-AP 1:300) with mouse kidney tissue lysate 4000ug.