

À des fins de recherche uniquement

# Anticorps Polyclonal de lapin anti-IDE



Numéro de catalogue: 21728-1-AP

11 Publications

## Informations de base

Numéro de catalogue:  
21728-1-AP

Taille:  
150ul, Concentration: 300 µg/ml by  
Nanodrop and 200 µg/ml by Bradford  
method using BSA as the standard;

Hôte:  
Lapin

Isotype:  
IgG

Immunogen Catalog Number:  
AG16392

Numéro d'acquisition GenBank:  
BC096336

Identification du gène (NCBI):  
3416

Nom complet:  
Abeta degrading protease

MW calculé  
1019 aa, 118 kDa

MW observés:  
100-120 kDa

Méthode de purification:  
Purification par affinité contre  
l'antigène

Dilutions recommandées:  
WB 1:500-1:1000  
IP 0.5-4.0 ug for IP and 1:500-1:1000  
for WB  
IHC 1:20-1:200

## Applications

Applications testées:  
IHC, IP, WB, ELISA

Demandes citées:  
IHC, WB

Spécificité de l'espèce:  
Humain

Espèces citées:  
Humain

**Remarque-IHC: il est suggéré de démasquer  
l'antigène avec un tampon de TE buffer pH  
9,0; (\*) A défaut, 'le démasquage de  
l'antigène peut être 'effectué avec un  
tampon citrate pH 6,0.**

Contrôles positifs:

WB: cellules A2780, cellules DU 145, cellules HepG2

IP: cellules HepG2,

IHC: tissu rénal humain, tissu hépatique humain

## Informations générales

IDE (INS-degrading enzyme) belongs to the peptidase M16 family. It is also known as insulysin and is a 110-kD neutral metallopeptidase that can degrade a number of peptides, including INS and beta-amyloid (PMID:9830016). The reduction of IDE expression may be a risk factor for AD, and that IDE may interact with APOE status to affect beta-amyloid metabolism (PMID:12507914). It can exist as a homodimer and form higher oligomers (PMID:17613531). This antibody is specific to IDE.

## Publications notables

Autrice	Pubmed ID	Journal	Application
Ke-Wei Chang	30217465	Neurochem Int	WB
Chunling Yuan	30389579	Biochim Biophys Acta Mol Basis Dis	WB
Hui Zeng	32473218	Int J Biol Macromol	WB

## Stockage

Stockage:

Stocker à -20°C. Stable pendant un an après l'expédition.

Tampon de stockage:

PBS avec azoture de sodium à 0,02 % et glycérol à 50 % pH 7,3

L'aliquotage n'est pas nécessaire pour le stockage à -20°C

\*\*\* Les 20ul contiennent 0,1% de BSA.

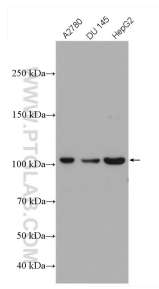
For technical support and original validation data for this product please contact:

T: 1 (888) 4PTGLAB (1-888-478-4522) (toll free  
in USA), or 1(312) 455-8498 (outside USA)

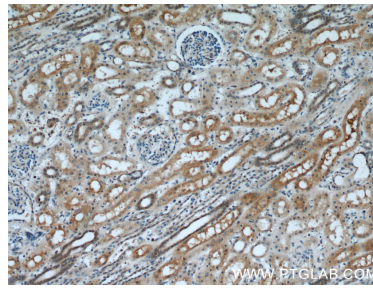
E: proteintech@ptglab.com  
W: ptglab.com

This product is exclusively available under Proteintech Group brand and is not available to purchase from any other manufacturer.

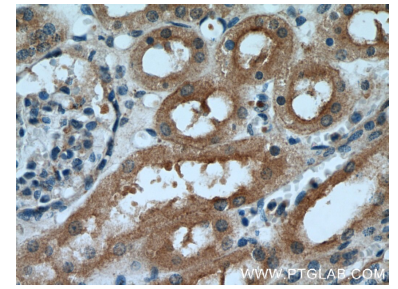
## Données de validation sélectionnées



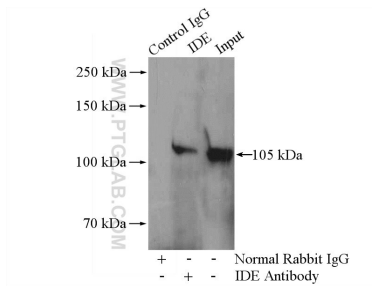
Various lysates were subjected to SDS PAGE followed by western blot with 21728-1-AP (IDE antibody) at dilution of 1:500 incubated at room temperature for 1.5 hours.



Immunohistochemical analysis of paraffin-embedded human kidney using 21728-1-AP (IDE antibody) at dilution of 1:50 (under 10x lens).



Immunohistochemical analysis of paraffin-embedded human kidney using 21728-1-AP (IDE antibody) at dilution of 1:50 (under 40x lens).



IP Result of anti-IDE (IP:21728-1-AP, 4 $\mu$ g; Detection:21728-1-AP 1:500) with HepG2 cells lysate 1600 $\mu$ g.