

À des fins de recherche uniquement

# Anticorps Polyclonal de lapin anti-CARD11



Numéro de catalogue: 21741-1-AP

Phare

2 Publications

## Informations de base

<b>Numéro de catalogue:</b> 21741-1-AP	<b>Numéro d'acquisition GenBank:</b> BC111719	<b>Méthode de purification:</b> Purification par affinité contre l'antigène
<b>Taille:</b> 150ul , Concentration: 500 µg/ml by Nanodrop;	<b>Identification du gène (NCBI):</b> 84433	<b>Dilutions recommandées:</b> WB 1:500-1:1000 IHC 1:50-1:500 IF 1:50-1:500
<b>Hôte:</b> Lapin	<b>Nom complet:</b> caspase recruitment domain family, member 11	
<b>Isotype:</b> IgG	<b>MW calculé</b> 1154 aa, 133 kDa	
<b>Immunogen Catalog Number:</b> AG16468	<b>MW observés:</b> 133 kDa	

## Applications

### Applications testées:

IF, IHC, WB, ELISA

### Demandes citées:

IF, WB

### Spécificité de l'espèce:

Humain, rat, souris

### Espèces citées:

Humain

### Contrôles positifs:

WB : cellules Raji, tissu de thymus de souris

IHC : tissu de cancer du côlon humain, tissu de lymphome humain

IF : cellules LO2,

**Remarque-IHC: il est suggéré de démasquer l'antigène avec un tampon de TE buffer pH 9,0; (\*) À défaut, le démasquage de l'antigène peut être effectué avec un tampon citrate pH 6,0.**

## Informations générales

CARD11 also named as ,BIMP3 or CARMA1, is a 1154 amino acid protein, which contains one PDZ domain, one guanylate kinase-like domain, and one CARD domain. CARD11 localizes in the cytoplasm and co-localized with DPP4 in membrane raft. CARD11 is detected in adult peripheral blood leukocytes, thymus, spleen and liver. CARD11 also is found in CARD11 promyelocytic leukemia HL-60 cells, chronic myelogenous leukemia K-562 cells, Burkitt's lymphoma Raji cells and colorectal adenocarcinoma SW480 cells. CARD11 is involved in the co-stimulatory signal essential for T-cell receptor mediated T-cell activation.

## Publications notables

Autrice	Pubmed ID	Journal	Application
Peiwei Zhao	36203613	Front Immunol	WB,IF
Peiwei Zhao	34557185	Front Immunol	WB,IF

## Stockage

### Stockage:

Stocker à -20°C. Stable pendant un an après l'expédition.

### Tampon de stockage:

PBS avec azoture de sodium à 0,02 % et glycérol à 50 % pH 7,3

L'aliquotage n'est pas nécessaire pour le stockage à -20C

\*\*\* Les 20ul contiennent 0,1% de BSA.

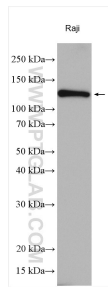
For technical support and original validation data for this product please contact:

T: 1 (888) 4PTGLAB (1-888-478-4522) (toll free in USA), or 1(312) 455-8498 (outside USA)

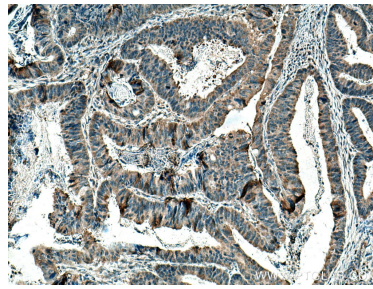
E: proteintech@ptglab.com  
W: ptglab.com

This product is exclusively available under Proteintech Group brand and is not available to purchase from any other manufacturer.

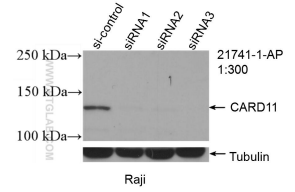
## Données de validation sélectionnées



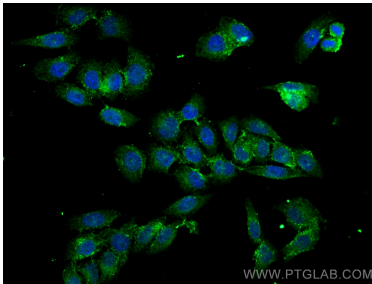
Raji cells were subjected to SDS PAGE followed by western blot with 21741-1-AP (CARD11 antibody) at dilution of 1:800 incubated at room temperature for 1.5 hours.



Immunohistochemical analysis of paraffin-embedded human colon cancer tissue slide using 21741-1-AP (CARD11 antibody) at dilution of 1:200 (under 10x lens). Heat mediated antigen retrieval with Tris-EDTA buffer (pH 9.0).



WB result of CARD11 antibody (21741-1-AP; 1:300; incubated at room temperature for 1.5 hours) with sh-Control and sh-CARD11 transfected Raji cells.



Immunofluorescent analysis of (4% PFA) fixed L02 cells using CARD11 antibody (21741-1-AP) at dilution of 1:200 and CoralLite@488-Conjugated AffiniPure Goat Anti-Rabbit IgG(H+L).