

À des fins de recherche uniquement

# Anticorps Polyclonal de lapin anti-RAPGEFL1



Numéro de catalogue: 21746-1-AP

## Informations de base

<b>Numéro de catalogue:</b> 21746-1-AP	<b>Numéro d'acquisition GenBank:</b> BC115374	<b>Méthode de purification:</b> Purification par affinité contre l'antigène
<b>Taille:</b> 150ul, Concentration: 450 µg/ml by Nanodrop and 287 µg/ml by Bradford method using BSA as the standard;	<b>Identification du gène (NCBI):</b> 51195	<b>Dilutions recommandées:</b> WB 1:500-1:2400 IF 1:10-1:100
<b>Hôte:</b> Lapin	<b>Nom complet:</b> Rap guanine nucleotide exchange factor (GEF)-like 1	
<b>Isotype:</b> IgG	<b>MW calculé:</b> 662 aa, 73 kDa	
<b>Immunogen Catalog Number:</b> AG16506	<b>MW observés:</b> 73 kDa, 59 kDa	

## Applications

<b>Applications testées:</b> IF, WB, ELISA	<b>Contrôles positifs:</b> WB : tissu cérébral humain, tissu rénal de souris IF : cellules HepG2,
<b>Spécificité de l'espèce:</b> Humain, rat, souris	

## Informations générales

### Stockage

**Stockage:**  
Stocker à -20°C. Stable pendant un an après l'expédition.  
**Tampon de stockage:**  
PBS avec azoture de sodium à 0,02 % et glycérol à 50 % pH 7,3  
L'aliquotage n'est pas nécessaire pour le stockage à -20C

\*\*\* Les 20ul contiennent 0,1% de BSA.

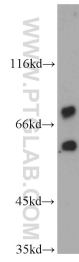
For technical support and original validation data for this product please contact:

T: 1 (888) 4PTGLAB (1-888-478-4522) (toll free in USA), or 1(312) 455-8498 (outside USA)

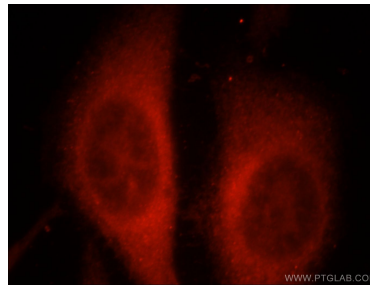
E: proteintech@ptglab.com  
W: ptglab.com

This product is exclusively available under Proteintech Group brand and is not available to purchase from any other manufacturer.

## Données de validation sélectionnées



human brain tissue were subjected to SDS PAGE followed by western blot with 21746-1-AP (RAPGEFL1 antibody) at dilution of 1:500 incubated at room temperature for 1.5 hours.



Immunofluorescent analysis of HepG2 cells, using RAPGEFL1 antibody 21746-1-AP at 1:25 dilution and Rhodamine-labeled goat anti-rabbit IgG (red).