

À des fins de recherche uniquement

Anticorps Polyclonal de lapin anti-APC1



Numéro de catalogue: 21748-1-AP

4 Publications

Informations de base

| | | |
|--|--|---|
| Numéro de catalogue: 21748-1-AP | Numéro d'acquisition GenBank: BC104902 | Méthode de purification: Purification par affinité contre l'antigène |
| Taille: 150ul, Concentration: 550 µg/ml by Nanodrop and 387 µg/ml by Bradford method using BSA as the standard; | Identification du gène (NCBI): 64682 | Dilutions recommandées: WB 1:1000-1:4000 IHC 1:20-1:200 |
| Hôte: Lapin | Nom complet: anaphase promoting complex subunit 1 | |
| Isotype: IgG | MW calculé: 1944 aa, 217 kDa | |
| Immunogen Catalog Number: AG13399 | MW observés: 200-210 kDa | |

Applications

Applications testées:

IHC, WB, ELISA

Demandes citées:

WB

Spécificité de l'espèce:

Humain, rat, souris

Espèces citées:

Humain

Remarque-IHC: il est suggéré de démasquer l'antigène avec un tampon de TE buffer pH 9,0; (*) A défaut, le démasquage de l'antigène peut être effectué avec un tampon citrate pH 6,0.

Contrôles positifs:

WB : cellules HeLa, cellules HEK-293, cellules HEK-293 transfectées, cellules HT-1080, cellules K-562, tissu cérébral de souris

IHC : tissu testiculaire humain, tissu de cancer du col de l'utérus humain, tissu d'estomac humain

Informations générales

Publications notables

| Autrice | Pubmed ID | Journal | Application |
|--------------|-----------|------------|-------------|
| Jianguo Yang | 33691114 | Cell Rep | WB |
| Helin Wang | 34244565 | Sci Rep | WB |
| Jin Zhu | 26540468 | Oncotarget | WB |

Stockage

Stockage:

Stocker à -20°C. Stable pendant un an après l'expédition.

Tampon de stockage:

PBS avec azoture de sodium à 0,02 % et glycérol à 50 % pH 7,3

L'aliquotage n'est pas nécessaire pour le stockage à -20C

*** Les 20ul contiennent 0,1% de BSA.

For technical support and original validation data for this product please contact:

T: 1 (888) 4PTGLAB (1-888-478-4522) (toll free in USA), or 1(312) 455-8498 (outside USA)

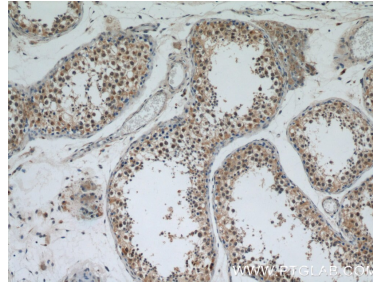
E: proteintech@ptglab.com
W: ptglab.com

This product is exclusively available under Proteintech Group brand and is not available to purchase from any other manufacturer.

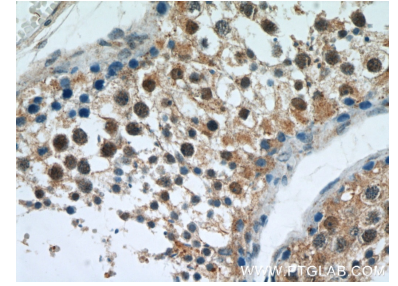
Données de validation sélectionnées



HeLa cells were subjected to SDS PAGE followed by western blot with 21748-1-AP (APC1 antibody) at dilution of 1:1500 incubated at room temperature for 1.5 hours.



Immunohistochemical analysis of paraffin-embedded human testis using 21748-1-AP (APC1 antibody) at dilution of 1:50 (under 10x lens).



Immunohistochemical analysis of paraffin-embedded human testis using 21748-1-AP (APC1 antibody) at dilution of 1:50 (under 40x lens).