

À des fins de recherche uniquement

# Anticorps Polyclonal de lapin anti-RASSF7



Numéro de catalogue: 21753-1-AP

## Informations de base

<b>Numéro de catalogue:</b> 21753-1-AP	<b>Numéro d'acquisition GenBank:</b> BC106921	<b>Méthode de purification:</b> Purification par affinité contre l'antigène
<b>Taille:</b> 150ul , Concentration: 400 µg/ml by Nanodrop;	<b>Identification du gène (NCBI):</b> 8045	<b>Dilutions recommandées:</b> WB 1:500-1:1000 IHC 1:50-1:500
<b>Hôte:</b> Lapin	<b>Nom complet:</b> Ras association (RalGDS/AF-6) domain family (N-terminal) member	
<b>Isotype:</b> IgG	<b>MW calculé</b> 373 aa, 40 kDa	
<b>Immunogen Catalog Number:</b> AG16123	<b>MW observés:</b> 40 kDa	

## Applications

### Applications testées:

IHC, WB, ELISA

### Spécificité de l'espèce:

Humain, rat

**Remarque-IHC: il est suggéré de démasquer l'antigène avec un tampon de TE buffer pH 9.0; (\*) À défaut, le démasquage de l'antigène peut être effectué avec un tampon citrate pH 6,0.**

### Contrôles positifs:

WB : cellules HL-60, cellules HepG2, cellules PC-12

IHC : tissu de cancer du poumon humain, tissu de cancer de la thyroïde humaine

## Informations générales

RASSF7, previously known as HRC1 (HRAS1 cluster 1) and C11orf13, is a member of the N-terminal RASSF family. RASSF7 protein localises to the centrosome and plays a key role in mitosis. RASSF7 is expressed in a broad range of different cell types and that this expression could be enhanced following exposure to hypoxia. RASSF7 has three isoforms with the MW 40 kDa, 36 kDa and 35 kDa.

## Stockage

### Stockage:

Stocker à -20°C. Stable pendant un an après l'expédition.

### Tampon de stockage:

PBS avec azoture de sodium à 0,02 % et glycérol à 50 % pH 7,3

L'aliquotage n'est pas nécessaire pour le stockage à -20C

\*\*\* Les 20ul contiennent 0,1% de BSA.

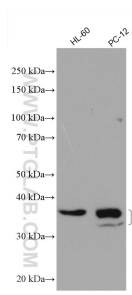
For technical support and original validation data for this product please contact:

T: 1 (888) 4PTGLAB (1-888-478-4522) (toll free in USA), or 1(312) 455-8498 (outside USA)

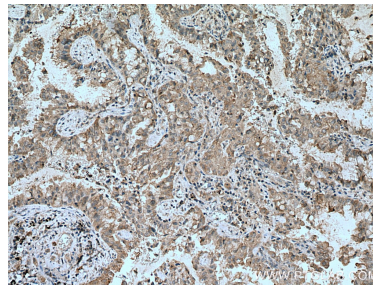
E: [proteintech@ptglab.com](mailto:proteintech@ptglab.com)  
W: [ptglab.com](http://ptglab.com)

This product is exclusively available under Proteintech Group brand and is not available to purchase from any other manufacturer.

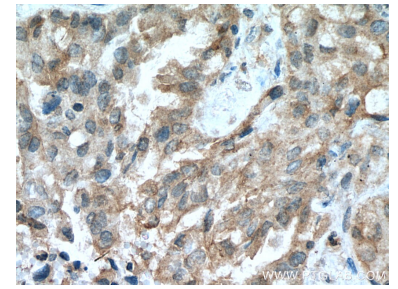
## Données de validation sélectionnées



Various lysates were subjected to SDS PAGE followed by western blot with 21753-1-AP (RASSF7 antibody) at dilution of 1:800 incubated at room temperature for 1.5 hours.



Immunohistochemical analysis of paraffin-embedded human lung cancer tissue slide using 21753-1-AP (RASSF7 antibody) at dilution of 1:200 (under 10x lens). Heat mediated antigen retrieval with Tris-EDTA buffer (pH 9.0).



Immunohistochemical analysis of paraffin-embedded human lung cancer tissue slide using 21753-1-AP (RASSF7 antibody) at dilution of 1:200 (under 40x lens). Heat mediated antigen retrieval with Tris-EDTA buffer (pH 9.0).