

À des fins de recherche uniquement

# Anticorps Polyclonal de lapin anti-PDE4C



Numéro de catalogue: 21754-1-AP

4 Publications

## Informations de base

Numéro de catalogue:

21754-1-AP

Taille:

150ul, Concentration: 300 µg/ml by Nanodrop and 133 µg/ml by Bradford method using BSA as the standard;

Hôte:

Lapin

Isotype:

IgG

Immunogen Catalog Number:

AG16130

Numéro d'acquisition GenBank:

BC109067

Identification du gène (NCBI):

5143

Nom complet:

phosphodiesterase 4C, cAMP-specific (phosphodiesterase E1 dunce homolog, Drosophila)

MW calculé

712 aa, 80 kDa

MW observés:

~70 kDa

Méthode de purification:

Purification par affinité contre l'antigène

Dilutions recommandées:

WB 1:200-1:1000

## Applications

Applications testées:

WB, ELISA

Demandes citées:

WB

Spécificité de l'espèce:

Humain, rat, souris

Espèces citées:

Humain, souris

Contrôles positifs:

WB : cellules HEK-293, tissu pulmonaire de souris

## Informations générales

PDE4C (cAMP-specific 3,5-cyclic phosphodiesterase 4C) is also named as DPDE1 and belongs to the PDE4 subfamily, which play a key role in lung inflammation and hyperresponsiveness. PDE4C promotes the hydrolysis of cAMP, and PKD2, functioning as a Ca<sup>2+</sup> entry channel, may mediate local accumulation of Ca<sup>2+</sup> that inhibits the activity of Ca<sup>2+</sup>-sensitive ADCY5 (PMID:21670265). The three isoforms (84, 75, and 64 kDa) of PDE4C have been detected in cytosolic, microsomal, and nuclear (PMID:21784969).

## Publications notables

Autrice	Pubmed ID	Journal	Application
Matthew Riopel	32534258	Mol Metab	WB
Man Xu	31961716	Am J Physiol Renal Physiol	WB
Heng Li	32251674	Biochem Pharmacol	WB

## Stockage

Stockage:

Stocker à -20°C. Stable pendant un an après l'expédition.

Tampon de stockage:

PBS avec azoture de sodium à 0,02 % et glycérol à 50 % pH 7,3

L'aliquotage n'est pas nécessaire pour le stockage à -20C

\*\*\* Les 20ul contiennent 0,1% de BSA.

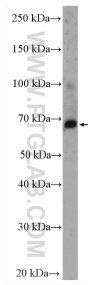
For technical support and original validation data for this product please contact:

T: 1 (888) 4PTGLAB (1-888-478-4522) (toll free in USA), or 1(312) 455-8498 (outside USA)

E: [proteintech@ptglab.com](mailto:proteintech@ptglab.com)  
W: [ptglab.com](http://ptglab.com)

This product is exclusively available under Proteintech Group brand and is not available to purchase from any other manufacturer.

## Données de validation sélectionnées



HEK-293 cells were subjected to SDS PAGE followed by western blot with 21754-1-AP (PDE4C antibody) at dilution of 1:300 incubated at room temperature for 1.5 hours.