

À des fins de recherche uniquement

# Anticorps Polyclonal de lapin anti-HSPB2



Numéro de catalogue: 21755-1-AP

2 Publications

## Informations de base

Numéro de catalogue:

21755-1-AP

Taille:

150ul, Concentration: 200 µg/ml by Nanodrop and 200 µg/ml by Bradford method using BSA as the standard;

Hôte:

Lapin

Isotype:

IgG

Immunogen Catalog Number:

AG16146

Numéro d'acquisition GenBank:

BC109393

Identification du gène (NCBI):

3316

Nom complet:

heat shock 27kDa protein 2

MW calculé

182 aa, 20 kDa

MW observés:

20-25 kDa

Méthode de purification:

Purification par affinité contre l'antigène

Dilutions recommandées:

WB 1:500-1:1000

IHC 1:20-1:200

IF 1:10-1:100

## Applications

Applications testées:

IF, IHC, WB, ELISA

Demandes citées:

IHC, WB

Spécificité de l'espèce:

Humain, rat

Espèces citées:

Humain

**Remarque-IHC: il est suggéré de démasquer l'antigène avec un tampon de TE buffer pH 9,0; (\*) A défaut, le démasquage de l'antigène peut être effectué avec un tampon citrate pH 6,0.**

Contrôles positifs:

WB : tissu de muscle squelettique humain, tissu cardiaque de rat

IHC : tissu cardiaque humain, tissu de muscle squelettique humain

IF : cellules HepG2,

## Informations générales

### Publications notables

Autrice	Pubmed ID	Journal	Application
An-An Yin	31088577	Clin Epigenetics	WB, IHC
Weifang Yu	35154459	J Cancer	WB

## Stockage

Stockage:

Stocker à -20°C. Stable pendant un an après l'expédition.

Tampon de stockage:

PBS avec azoture de sodium à 0,02 % et glycérol à 50 % pH 7,3

L'aliquotage n'est pas nécessaire pour le stockage à -20°C

\*\*\* Les 20ul contiennent 0,1% de BSA.

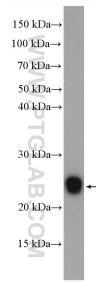
For technical support and original validation data for this product please contact:

T: 1 (888) 4PTGLAB (1-888-478-4522) (toll free in USA), or 1(312) 455-8498 (outside USA)

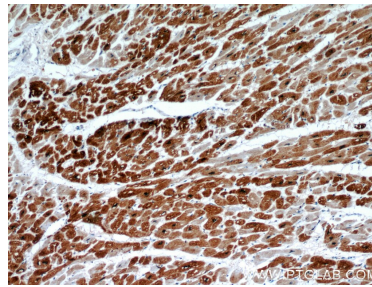
E: [proteintech@ptglab.com](mailto:proteintech@ptglab.com)  
W: [ptglab.com](http://ptglab.com)

This product is exclusively available under Proteintech Group brand and is not available to purchase from any other manufacturer.

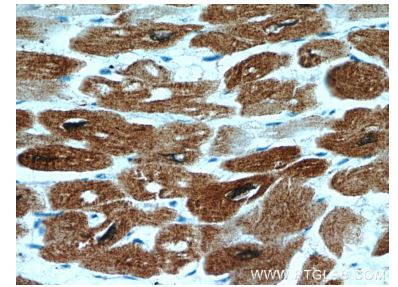
## Données de validation sélectionnées



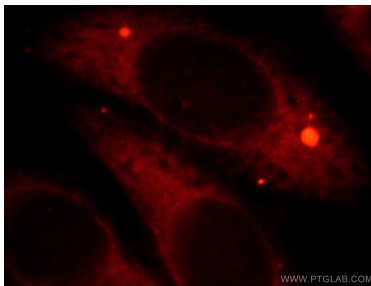
human skeletal muscle tissue were subjected to SDS PAGE followed by western blot with 21755-1-AP (HSPB2 antibody) at dilution of 1:500 incubated at 4 degree celsius over night.



Immunohistochemical analysis of paraffin-embedded human heart using 21755-1-AP (HSPB2 antibody) at dilution of 1:50 (under 10x lens).



Immunohistochemical analysis of paraffin-embedded human heart using 21755-1-AP (HSPB2 antibody) at dilution of 1:50 (under 40x lens).



Immunofluorescent analysis of HepG2 cells, using HSPB2 antibody 21755-1-AP at 1:25 dilution and Rhodamine-labeled goat anti-rabbit IgG (red).