

À des fins de recherche uniquement

Anticorps Polyclonal de lapin anti-SLC25A2



Numéro de catalogue: 21764-1-AP

1 Publications

Informations de base

Numéro de catalogue:

21764-1-AP

Taille:

150ul, Concentration: 293 µg/ml by Bradford method using BSA as the standard;

Hôte:

Lapin

Isotype:

IgG

Immunogen Catalog Number:

AG16360

Numéro d'acquisition GenBank:

BC100935

Identification du gène (NCBI):

83884

Nom complet:

solute carrier family 25 (mitochondrial carrier; ornithine transporter) member 2

MW calculé

301 aa, 33 kDa

MW observés:

30-33 kDa

Méthode de purification:

Purification par affinité contre l'antigène

Dilutions recommandées:

WB 1:500-1:3000

IHC 1:20-1:200

Applications

Applications testées:

IHC, WB, ELISA

Demandes citées:

WB

Spécificité de l'espèce:

Humain, rat, souris

Espèces citées:

Humain

Remarque-IHC: il est suggéré de démasquer l'antigène avec un tampon de TE buffer pH 9,0; (*) À défaut, le démasquage de l'antigène peut être effectué avec un tampon citrate pH 6,0.

Contrôles positifs:

WB : tissu rénal de souris, cellules HeLa, tissu hépatique de souris

IHC : tissu hépatique humain, tissu rénal humain

Informations générales

Publications notables

Autrice	Pubmed ID	Journal	Application
Dan Nakano	32343721	PLoS One	WB

Stockage

Stockage:

Stocker à -20°C. Stable pendant un an après l'expédition.

Tampon de stockage:

PBS avec azoture de sodium à 0,02 % et glycérol à 50 % pH 7,3

L'aliquotage n'est pas nécessaire pour le stockage à -20C

*** Les 20ul contiennent 0,1% de BSA.

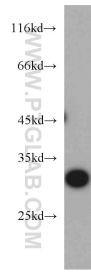
For technical support and original validation data for this product please contact:

T: 1 (888) 4PTGLAB (1-888-478-4522) (toll free in USA), or 1(312) 455-8498 (outside USA)

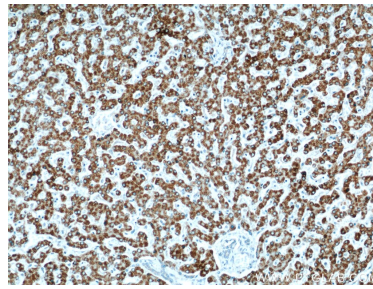
E: proteintech@ptglab.com
W: ptglab.com

This product is exclusively available under Proteintech Group brand and is not available to purchase from any other manufacturer.

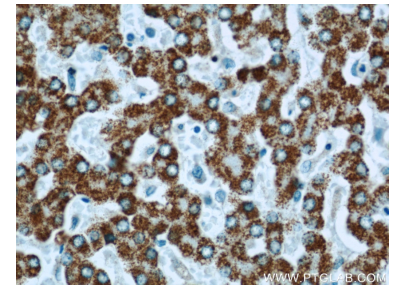
Données de validation sélectionnées



mouse kidney tissue were subjected to SDS PAGE followed by western blot with 21764-1-AP (SLC25A2 antibody) at dilution of 1:500 incubated at room temperature for 1.5 hours.



Immunohistochemical analysis of paraffin-embedded human liver using 21764-1-AP (SLC25A2 antibody) at dilution of 1:50 (under 10x lens).



Immunohistochemical analysis of paraffin-embedded human liver using 21764-1-AP (SLC25A2 antibody) at dilution of 1:50 (under 40x lens).