

À des fins de recherche uniquement

# Anticorps Polyclonal de lapin anti-TTF1; NKX2-1



Numéro de catalogue: 21777-1-AP

1 Publications

## Informations de base

Numéro de catalogue:

21777-1-AP

Taille:

150ul, Concentration: 450 µg/ml by Nanodrop and 313 µg/ml by Bradford method using BSA as the standard;

Hôte:

Lapin

Isotype:

IgG

Numéro d'acquisition GenBank:

NM\_003317

Identification du gène (NCBI):

7080

Nom complet:

NK2 homeobox 1

MW calculé

42 kDa

MW observés:

41-45 kDa

Méthode de purification:

Purification par affinité contre l'antigène

Dilutions recommandées:

WB 1:500-1:2000

## Applications

Applications testées:

WB, ELISA

Demandes citées:

WB

Spécificité de l'espèce:

Humain, rat, souris

Espèces citées:

Humain

Contrôles positifs:

WB : cellules HeLa, cellules A549, tissu cérébral de rat, tissu cérébral de souris, tissu pulmonaire de souris

## Informations générales

NKX2-1, also named as NKX2A, TTF1 and TTF1, belongs to the NK-2 homeobox family. It is a transcription factor that binds and activates the promoter of thyroid specific genes such as thyroglobulin, thyroperoxidase, and thyrotropin receptor. NKX2-1 is crucial in the maintenance of the thyroid differentiation phenotype. It may play a role in lung development and surfactant homeostasis. Defects in NKX2-1 are the cause of benign hereditary chorea (BHC), choreoathetosis, hypothyroidism, and neonatal respiratory distress (CHNRD). The antibody is specific to NKX2-1.

## Publications notables

Autrice	Pubmed ID	Journal	Application
Qi Xu	36341965	Environ Toxicol Pharmacol	WB

## Stockage

Stockage:

Stocker à -20°C. Stable pendant un an après l'expédition.

Tampon de stockage:

PBS avec azoture de sodium à 0,02 % et glycérol à 50 % pH 7,3

L'aliquotage n'est pas nécessaire pour le stockage à -20C

\*\*\* Les 20ul contiennent 0,1% de BSA.

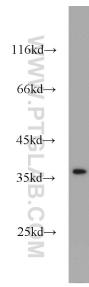
For technical support and original validation data for this product please contact:

T: 1 (888) 4PTGLAB (1-888-478-4522) (toll free in USA), or 1(312) 455-8498 (outside USA)

E: [proteintech@ptglab.com](mailto:proteintech@ptglab.com)  
W: [ptglab.com](http://ptglab.com)

This product is exclusively available under Proteintech Group brand and is not available to purchase from any other manufacturer.

## Données de validation sélectionnées



HeLa cells were subjected to SDS PAGE followed by western blot with 21777-1-AP (NIKX2-1 antibody) at dilution of 1:1000 incubated at room temperature for 1.5 hours.