

À des fins de recherche uniquement

# Anticorps Polyclonal de lapin anti-POLA2



Numéro de catalogue: 21778-1-AP

2 Publications

## Informations de base

<b>Numéro de catalogue:</b> 21778-1-AP	<b>Numéro d'acquisition GenBank:</b> BC001347	<b>Méthode de purification:</b> Purification par affinité contre l'antigène
<b>Taille:</b> 150ul , Concentration: 700 µg/ml by Nanodrop and 393 µg/ml by Bradford method using BSA as the standard;	<b>Identification du gène (NCBI):</b> 23649	<b>Dilutions recommandées:</b> WB 1:500-1:1000 IF 1:50-1:500
<b>Hôte:</b> Lapin	<b>Nom complet:</b> polymerase (DNA directed), alpha 2 (70kD subunit)	
<b>Isotype:</b> IgG	<b>MW calculé:</b> 70 kDa	
<b>Immunogen Catalog Number:</b> AG0271	<b>MW observés:</b> 68-70 kDa	

## Applications

<b>Applications testées:</b> IF, WB, ELISA	<b>Contrôles positifs:</b> WB : cellules HepG2, cellules COLO 320, cellules HeLa, cellules MCF-7 IF : cellules HeLa,
<b>Demandes citées:</b> IHC, WB	
<b>Spécificité de l'espèce:</b> Humain	
<b>Espèces citées:</b> Humain	

## Informations générales

### Publications notables

Autrice	Pubmed ID	Journal	Application
Arthur J Zaug	34718732	Nucleic Acids Res	WB
Long Liu	37452331	Cancer Cell Int	IHC

## Stockage

**Stockage:**  
Stocker à -20°C. Stable pendant un an après l'expédition.  
**Tampon de stockage:**  
PBS avec azoture de sodium à 0,02 % et glycérol à 50 % pH 7,3  
L'aliquotage n'est pas nécessaire pour le stockage à -20C

\*\*\* Les 20ul contiennent 0,1% de BSA.

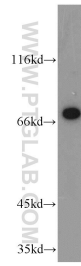
For technical support and original validation data for this product please contact:

T: 1 (888) 4PTGLAB (1-888-478-4522) (toll free in USA), or 1(312) 455-8498 (outside USA)

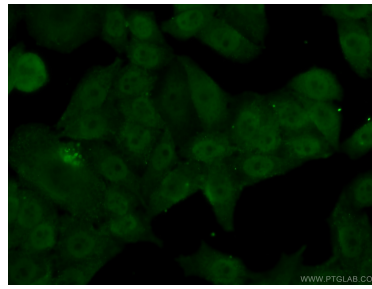
E: proteintech@ptglab.com  
W: ptglab.com

This product is exclusively available under Proteintech Group brand and is not available to purchase from any other manufacturer.

## Données de validation sélectionnées



HepG2 cells were subjected to SDS PAGE followed by western blot with 21778-1-AP (POLA2 antibody) at dilution of 1:800 incubated at room temperature for 1.5 hours.



Immunofluorescent analysis of (10% Formaldehyde) fixed HeLa cells using 21778-1-AP (POLA2 antibody) at dilution of 1:50 and Alexa Fluor 488-conjugated AffiniPure Goat Anti-Rabbit IgG(H+L).