

À des fins de recherche uniquement

Anticorps Polyclonal de lapin anti-CEP152



Numéro de catalogue: 21815-1-AP

Phare

3 Publications

Informations de base

Numéro de catalogue:

21815-1-AP

Numéro d'acquisition GenBank:

NM_014985

Méthode de purification:

Purification par affinité contre l'antigène

Taille:

150ul, Concentration: 350 µg/ml by Nanodrop and 287 µg/ml by Bradford method using BSA as the standard;

Identification du gène (NCBI):

22995

Dilutions recommandées:

WB 1:200-1:1000
IP 0.5-4.0 ug for IP and 1:500-1:1000 for WB
IHC 1:50-1:500

Hôte:

Lapin

MW calculé

189 kDa

Isotype:

IgG

MW observés:

110 kDa

Applications

Applications testées:

IHC, IP, WB, ELISA

Contrôles positifs:

WB : tissu cérébral de souris,

Demandes citées:

IF, WB

IP : tissu cérébral de souris,

Spécificité de l'espèce:

Humain, souris

IHC : tissu cérébral humain,

Espèces citées:

Humain, souris

Remarque-IHC: il est suggéré de démasquer l'antigène avec un tampon de TE buffer pH 9,0; (*) À défaut, le démasquage de l'antigène peut être effectué avec un tampon citrate pH 6,0.

Informations générales

CEP152, also named as KIAA0912, is a regulator of genomic integrity and cellular response to DNA damage acting through ATR-mediated checkpoint signaling. It is necessary for centrosome duplication. CEP152 functions as a molecular scaffold facilitating the interaction of PLK4 and CENPJ, two molecules involved in centriole formation. CEP152, ATR and CENPJ control cellular responses to DNA damage. CEP152 has some isoforms with MW 189 kDa, 152 kDa, 110 kDa and 66 kDa.

Publications notables

Autrice	Pubmed ID	Journal	Application
Zhenguang Ying	36280838	BMC Biol	WB,IF
Tianyu Wu	36395215	Science	IF
I-Ling Lu	29950674	Nat Commun	WB,IF

Stockage

Stockage:

Stocker à -20°C. Stable pendant un an après l'expédition.

Tampon de stockage:

PBS avec azoture de sodium à 0,02 % et glycérol à 50 % pH 7,3

L'aliquotage n'est pas nécessaire pour le stockage à -20C

*** Les 20ul contiennent 0,1% de BSA.

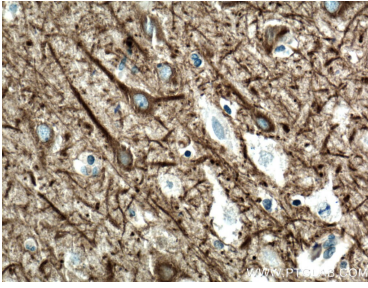
For technical support and original validation data for this product please contact:

T: 1 (888) 4PTGLAB (1-888-478-4522) (toll free in USA), or 1(312) 455-8498 (outside USA)

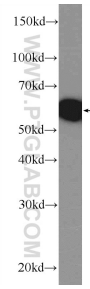
E: proteintech@ptglab.com
W: ptglab.com

This product is exclusively available under Proteintech Group brand and is not available to purchase from any other manufacturer.

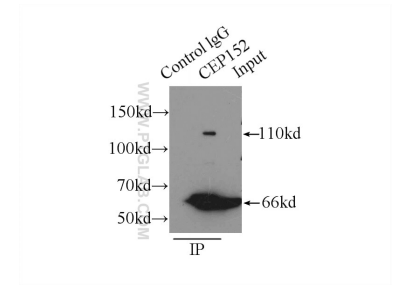
Données de validation sélectionnées



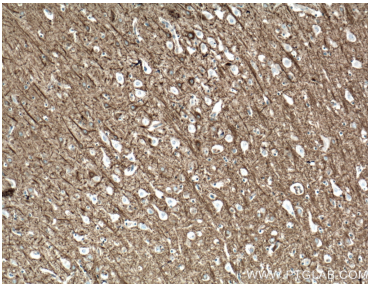
Immunohistochemical analysis of paraffin-embedded human brain tissue slide using 21815-1-AP (CEP152 antibody) at dilution of 1:200 (under 40x lens). Heat mediated antigen retrieval with Tris-EDTA buffer (pH 9.0).



mouse brain tissue were subjected to SDS PAGE followed by western blot with 21815-1-AP (CEP152 Antibody) at dilution of 1:300 incubated at room temperature for 1.5 hours.



IP Result of anti-CEP152 (IP:21815-1-AP, 3ug; Detection:21815-1-AP 1:500) with mouse brain tissue lysate 9500ug.



Immunohistochemical analysis of paraffin-embedded human brain tissue slide using 21815-1-AP (CEP152 antibody) at dilution of 1:200 (under 10x lens). Heat mediated antigen retrieval with Tris-EDTA buffer (pH 9.0).