

À des fins de recherche uniquement

Anticorps Polyclonal de lapin anti-LGR5



Numéro de catalogue: 21833-1-AP

7 Publications

Informations de base

Numéro de catalogue:
21833-1-AP

Taille:
150ul, Concentration: 373 µg/ml by
Bradford method using BSA as the
standard;

Hôte:
Lapin

Isotype:
IgG

Immunogen Catalog Number:
AG16389

Numéro d'acquisition GenBank:
BC096324

Identification du gène (NCBI):
8549

Nom complet:
leucine-rich repeat-containing G
protein-coupled receptor 5

MW calculé
907 aa, 100 kDa

Méthode de purification:
Purification par affinité contre
l'antigène

Dilutions recommandées:
IHC 1:100-1:400

Applications

Applications testées:
IHC, ELISA

Demandes citées:
IF, IHC, WB

Spécificité de l'espèce:
Humain

Espèces citées:
Humain, souris

**Remarque-IHC: il est suggéré de démasquer
l'antigène avec un tampon de TE buffer pH
9,0; (*) A défaut, 'le démasquage de
l'antigène peut être 'effectué avec un
tampon citrate pH 6,0.**

Contrôles positifs:

IHC : tissu d'intestin grêle humain, tissu de cancer du
côlon humain, tissu de cancer du foie humain, tissu de
côlon humain

Informations générales

LGR5, also named as GPR49, GPR67 and HG38, belongs to the G-protein coupled receptor 1 family. It is an orphan receptor. LGR5 is a stem cell marker of the intestinal epithelium and the hair follicle. It is a target gene of Wnt signaling.

Publications notables

Autrice	Pubmed ID	Journal	Application
Gabriella Cunha Vieira	26517508	Oncotarget	IHC
John Clark-Corrigan	36318235	Cancer Invest	WB
Rei Ishibashi	31807163	Oncol Lett	

Stockage

Stockage:
Stocker à -20°C. Stable pendant un an après l'expédition.

Tampon de stockage:
PBS avec azoture de sodium à 0,02 % et glycérol à 50 % pH 7,3
L'aliquotage n'est pas nécessaire pour le stockage à -20C

*** Les 20ul contiennent 0,1% de BSA.

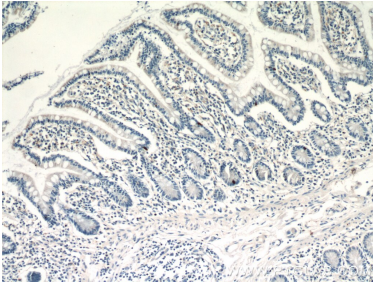
For technical support and original validation data for this product please contact:

T: 1 (888) 4PTGLAB (1-888-478-4522) (toll free
in USA), or 1(312) 455-8498 (outside USA)

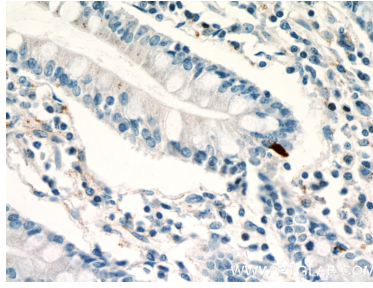
E: proteintech@ptglab.com
W: ptglab.com

This product is exclusively available under Proteintech
Group brand and is not available to purchase from any
other manufacturer.

Données de validation sélectionnées



Immunohistochemical analysis of paraffin-embedded human small intestine using 21833-1-AP (LGR5 antibody) at dilution of 1:200 (under 10x lens).



Immunohistochemical analysis of paraffin-embedded human small intestine using 21833-1-AP (LGR5 antibody) at dilution of 1:200 (under 40x lens).