

À des fins de recherche uniquement

Anticorps Polyclonal de lapin anti-CHT1



Numéro de catalogue: 21848-1-AP

Informations de base

Numéro de catalogue:

21848-1-AP

Taille:

150ul, Concentration: 700 µg/ml by Nanodrop;

Hôte:

Lapin

Isotype:

IgG

Immunogen Catalog Number:

AG16136

Numéro d'acquisition GenBank:

BC111525

Identification du gène (NCBI):

60482

Nom complet:

solute carrier family 5 (choline transporter), member 7

MW calculé

580 aa, 63 kDa

MW observés:

65-70 kDa

Méthode de purification:

Purification par affinité contre l'antigène

Dilutions recommandées:

WB 1:200-1:1000

IP 0.5-4.0 µg for IP and 1:500-1:1000 for WB

IHC 1:20-1:200

Applications

Applications testées:

IHC, IP, WB, ELISA

Spécificité de l'espèce:

Humain, rat, souris

Remarque-IHC: il est suggéré de démasquer l'antigène avec un tampon de TE buffer pH 9.0; (*) À défaut, 'le démasquage de l'antigène peut être effectué avec un tampon citrate pH 6.0.

Contrôles positifs:

WB : tissu cérébral de souris,

IP : tissu cardiaque de souris,

IHC : tissu cérébral humain, tissu cérébral de rat

Informations générales

Stockage

Stockage:

Stocker à -20°C. Stable pendant un an après l'expédition.

Tampon de stockage:

PBS avec azoture de sodium à 0,02 % et glycérol à 50 % pH 7,3

L'aliquotage n'est pas nécessaire pour le stockage à -20C

*** Les 20ul contiennent 0,1% de BSA.

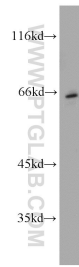
For technical support and original validation data for this product please contact:

T: 1 (888) 4PTGLAB (1-888-478-4522) (toll free in USA), or 1(312) 455-8498 (outside USA)

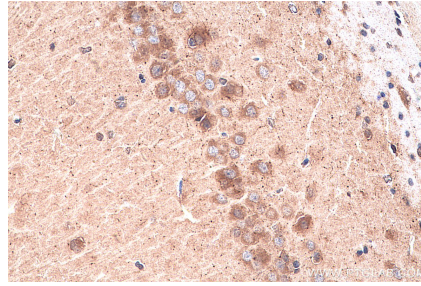
E: proteintech@ptglab.com
W: ptglab.com

This product is exclusively available under Proteintech Group brand and is not available to purchase from any other manufacturer.

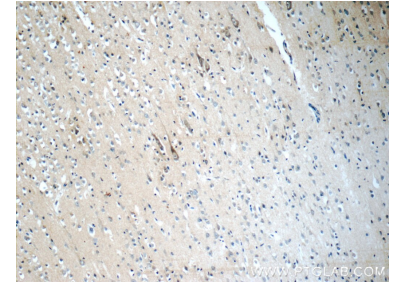
Données de validation sélectionnées



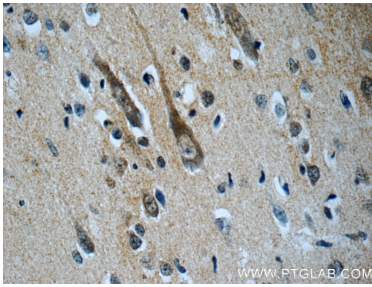
mouse brain tissue were subjected to SDS PAGE followed by western blot with 21848-1-AP (CHT1 antibody) at dilution of 1:300 incubated at room temperature for 1.5 hours.



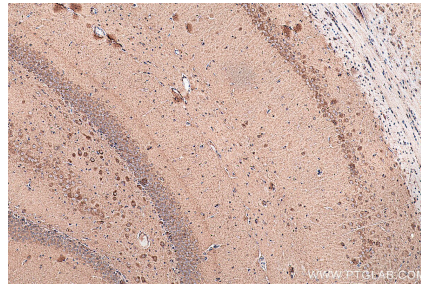
Immunohistochemical analysis of paraffin-embedded rat brain tissue slide using 21848-1-AP (CHT1 antibody) at dilution of 1:200 (under 40x lens). Heat mediated antigen retrieval with Tris-EDTA buffer (pH 9.0).



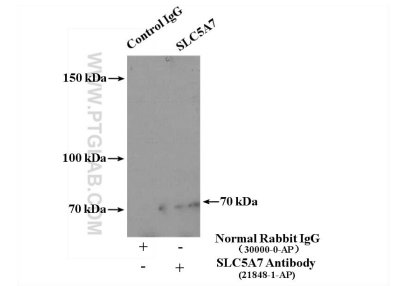
Immunohistochemical analysis of paraffin-embedded human brain slide using 21848-1-AP (CHT1 antibody at dilution of 1:50).



Immunohistochemical analysis of paraffin-embedded human brain slide using 21848-1-AP (CHT1 antibody at dilution of 1:50).



Immunohistochemical analysis of paraffin-embedded rat brain tissue slide using 21848-1-AP (CHT1 antibody) at dilution of 1:200 (under 10x lens). Heat mediated antigen retrieval with Tris-EDTA buffer (pH 9.0).



IP Result of anti-CHT1 (IP:21848-1-AP, 4ug; Detection:21848-1-AP 1:500) with mouse heart tissue lysate 4000ug.