

À des fins de recherche uniquement

Anticorps Polyclonal de lapin anti-CD11B/Integrin Alpha M



Numéro de catalogue: 21851-1-AP

Phare

23 Publications

Informations de base

Numéro de catalogue:

21851-1-AP

Taille:

150ul, Concentration: 550 µg/ml by Nanodrop;

Hôte:

Lapin

Isotype:

IgG

Immunogen Catalog Number:

AG16327

Numéro d'acquisition GenBank:

BC096346

Identification du gène (NCBI):

3684

Nom complet:

integrin, alpha M (complement component 3 receptor 3 subunit)

MW calculé

1152 aa, 127 kDa

Méthode de purification:

Purification par affinité contre l'antigène

Dilutions recommandées:

IHC 1:500-1:2000

IF 1:250-1:1000

Applications

Applications testées:

IF, IHC, ELISA

Demandes citées:

FC, IF, IHC, WB

Spécificité de l'espèce:

Humain

Espèces citées:

Humain, porc

Contrôles positifs:

IHC : tissu d'amygdalite humaine, tissu d'insulinome

IF : cellules THP-1,

Remarque-IHC: il est suggéré de démasquer l'antigène avec un tampon de TE buffer pH 9,0; (*) À défaut, le démasquage de l'antigène peut être effectué avec un tampon citrate pH 6,0.

Informations générales

Integrins are cell adhesion receptors that are heterodimers composed of non-covalently associated α and β subunits (PMID: 9779984). CD11b, also known as Integrin alpha M or CR3A, belongs to the integrin alpha chain family. CD11b forms an α/β heterodimer with CD18 (integrin β 2). CD11b/CD18 is implicated in various adhesive interactions of monocytes, macrophages and granulocytes as well as in mediating the uptake of complement-coated particles and pathogens (PMID: 9558116; 20008295). CD11b/CD18 is a receptor for the complement protein fragment iC3b, and is also a receptor for fibrinogen, factor X and ICAM1 (PMID: 2971974; 15485828).

Publications notables

Autrice	Pubmed ID	Journal	Application
Tingting Qin	36225585	Front Pharmacol	IHC
Xiaodong Geng	36353618	Front Immunol	WB
Krishnendu Khan	33086476	Int J Mol Sci	WB

Stockage

Stockage:

Stocker à -20°C. Stable pendant un an après l'expédition.

Tampon de stockage:

PBS avec azoture de sodium à 0,02 % et glycérol à 50 % pH 7,3

L'aliquotage n'est pas nécessaire pour le stockage à -20C

*** Les 20ul contiennent 0,1% de BSA.

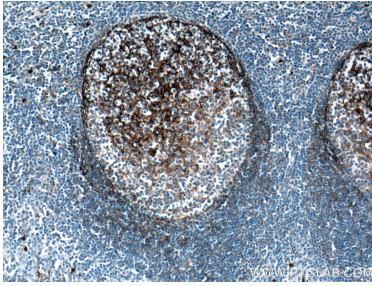
For technical support and original validation data for this product please contact:

T: 1 (888) 4PTGLAB (1-888-478-4522) (toll free in USA), or 1(312) 455-8498 (outside USA)

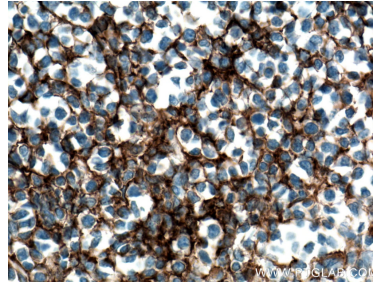
E: proteintech@ptglab.com
W: ptglab.com

This product is exclusively available under Proteintech Group brand and is not available to purchase from any other manufacturer.

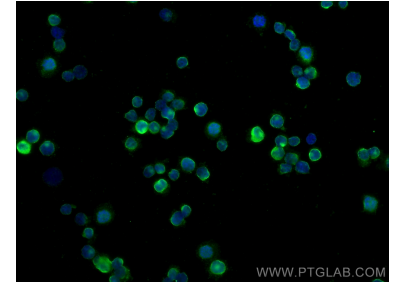
Données de validation sélectionnées



Immunohistochemical analysis of paraffin-embedded human tonsillitis tissue slide using 21851-1-AP (CD11B/Integrin alpha M antibody) at dilution of 1:1000 (under 10x lens. Heat mediated antigen retrieval with Tris-EDTA buffer (pH 9.0).



Immunohistochemical analysis of paraffin-embedded human tonsillitis tissue slide using 21851-1-AP (CD11B/Integrin alpha M antibody) at dilution of 1:1000 (under 40x lens. Heat mediated antigen retrieval with Tris-EDTA buffer (pH 9.0).



Immunofluorescent analysis of (4% PFA) fixed THP-1 cells using CD11B/Integrin Alpha M antibody (21851-1-AP) at dilution of 1:500 and CoraLite@488-Conjugated AffiniPure Goat Anti-Rabbit IgG(H+L).